

УСЛУГИ

ТОКАРНАЯ ОБРАБОТКА

СВЕРЛЕНИЕ
ОТВЕРСТИЙИНСТРУМЕНТЫ ДЛЯ СВЕРЛЕНИЯ
СО СМЕННЫМИ ЧАСТЯМИЦЕЛЬНЫЕ КОНЦЕВЫЕ
ФРЕЗЫИНСТРУМЕНТАЛЬНЫЕ
СИСТЕМЫ

ИНДЕКС

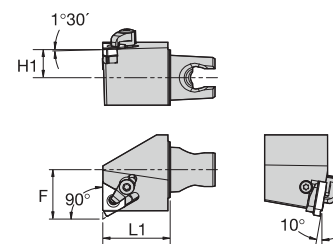
■ A4SM — прямое крепление

Код заказа	Каталожный номер	L1		F		W min		H1		CD	Пластина 1	
		мм	дюйм	мм	дюйм	мм	дюйм	мм	дюйм	мм		дюйм
Исполнение: правое												
3482929	KM20A4SMR011330	30	1.181	12,50	.492	1,5	.060	9,5	.375	13	.51	A4G0150M01U01B
3482931	KM20A4SMR021430	30	1.181	12,50	.492	2,0	.080	9,5	.375	14	.55	A4G0200M02P02B
3482935	KM20A4SMR031430	30	1.181	12,50	.492	3,0	.120	9,5	.375	14	.55	A4G0300M03P02GMP
3482937	KM20A4SMR041430	30	1.181	12,50	.492	4,0	.160	9,5	.375	14	.55	A4G0400M04P02GMP
3482933	KM20A4SMR2B1430	30	1.181	12,50	.492	2,5	.100	9,5	.375	14	.55	A4G0250M2BP02B
Исполнение: левое												
3482928	KM20A4SML011330	30	1.181	12,50	.492	1,5	.060	9,5	.375	13	.51	A4G0150M01U01B
3482930	KM20A4SML021430	30	1.181	12,50	.492	2,0	.080	9,5	.375	14	.55	A4G0200M02P02B
3482934	KM20A4SML031430	30	1.181	12,50	.492	3,0	.120	9,5	.375	14	.55	A4G0300M03P02GMP
3482936	KM20A4SML041430	30	1.181	12,50	.492	4,0	.160	9,5	.375	14	.55	A4G0400M04P02GMP
3482932	KM20A4SML2B1430	30	1.181	12,50	.492	2,5	.100	9,5	.375	14	.55	A4G0250M2BP02B

■ Запасные части

Каталожный номер	зажимной винт	размер ключа	Nm	in.lbs
Исполнение: правое				
KM20A4SMR011330	MS1156	T15	3,0	34
KM20A4SMR021430	MS1160	T20	5,0	44
KM20A4SMR031430	MS1160	T20	5,0	44
KM20A4SMR041430	MS1160	T20	5,0	44
KM20A4SMR2B1430	MS1160	T20	5,0	44
Исполнение: левое				
KM20A4SML011330	MS1156	T15	3,0	34
KM20A4SML021430	MS1160	T20	5,0	44
KM20A4SML031430	MS1160	T20	5,0	44
KM20A4SML041430	MS1160	T20	5,0	44
KM20A4SML2B1430	MS1160	T20	5,0	44

Нарезание резьбы LT



■ LSE — концевое крепление

Код заказа	Каталожный номер	L1		F		H1		Пластина 1	винт режущей пластины	опорная пластина	винт опорной пластины	зажимное устройство
		мм	дюйм	мм	дюйм	мм	дюйм					
3482966	Исполнение: правое KM20LSER1625	25	.984	17	.669	9,5	.375	LT16EL	SSA3T	SMYI3	SSY3T	CKC3
3482965	Исполнение: левое KM20LSEL1625	25	.984	17	.669	9,5	.375	LT16ER	SSA3T	SMYE3	SSY3T	CKC3