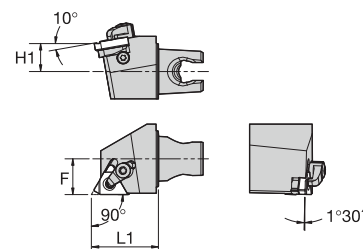
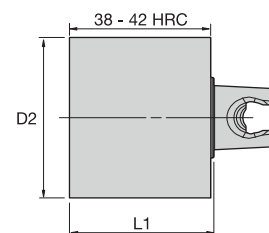
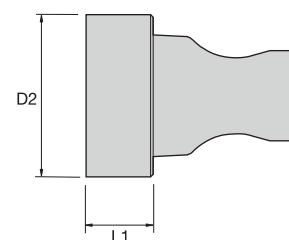


Режущие узлы KM20™**Нарезание резьбы LT****LSS — боковое крепление**

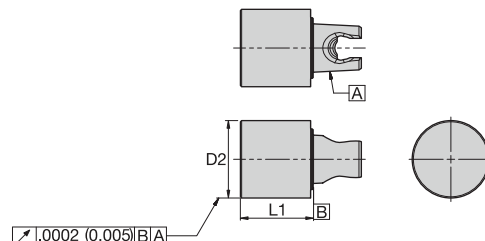
Код заказа	Каталожный номер	L1		F		H1		Пластина 1	винт режущей пластины	опорная пластина	винт опорной пластины	зажимное устройство
		mm	дюйм	mm	дюйм	mm	дюйм					
3482968	Исполнение: правое KM20LSSR1625	25	.984	12,50	.492	9,5	.375	LT16ER	SSA3T	SMYE3	SSY3T	CKC3
3482967	Исполнение: левое KM20LSSL1625	25	.984	12,50	.492	9,5	.375	LT16EL	SSA3T	SMYI3	SSY3T	CKC3

Переходники KM20**Принадлежности****BN — заготовки**

Код заказа	Каталожный номер	D2		L1	
		mm	дюйм	mm	дюйм
3518531	KM20BN4040	40	1.57	40	1.5748

**P — заглушка**

Код заказа	Каталожный номер	D2		L1	
		mm	дюйм	mm	дюйм
3662590	KM20P	20	.79	5	.197

**GB — калибровочная планка**

Код заказа	Каталожный номер	D2		L1	
		mm	дюйм	mm	дюйм
3518635	KM20GB2525	25	.984	25	.984