

Переходники KM20™



Дисковый переключатель — KM20 и ручной KM2520



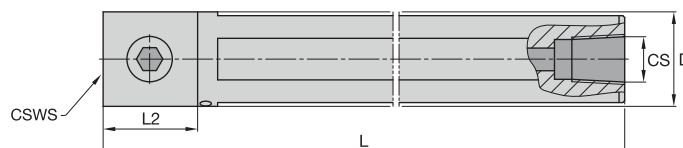
■ KM20 и ручной KM2520 — колесико с накаткой

номер заказа	номер по каталогу	размер KM	тип ключа	переходник	переходник — размер шпонки	муфта привода	привод — размер шестигранника	зажимное устройство — размер шестигранника	крутящий момент футофунт	крутящий момент Нм
3746472	TBWL5H	20 & 2520	—	—	3/8"	301.362	5/16"	6 мм	25	34

ПРИМЕЧАНИЕ. Все дисковые переключатели поставляются в комплекте с переходником и муфтой привода.

Зажимной узел KM2520™

Токарный станок



■ NCM-S — зажимные устройства — цилиндрический хвостовик, длинный

Метрики

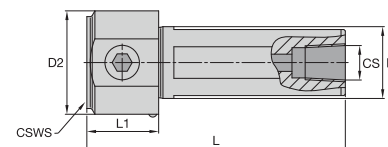
Код заказа	Каталожный номер	CSWS размер системы	D	L	L2	CS	размер ключа	Nm	комплект запасных частей
3483037	KM2520NCMS25	KM2520	25	150	20	1/4-18 NPT	5 MM	20	KM2520NRPKG

Дюйм

Код заказа	Каталожный номер	CSWS размер системы	D	L	L2	CS	размер ключа	ft.lbs	комплект запасных частей
3483038	KM2520NCMS16	KM2520	1.000	6.016	.787	1/4-18 NPT	5 MM	15.0000	KM2520NRPKG

ПРИМЕЧАНИЕ. Для обеспечения требуемой силы зажима следует использовать динамометрический ключ TW515R.

Сведения о динамометрическом ключе см. на стр. F17.



■ NCM-SS — зажимные устройства — цилиндрический хвостовик, короткий

Метрики

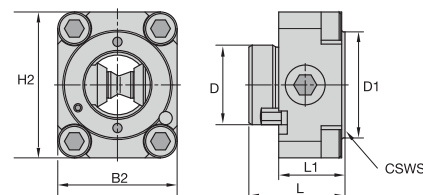
Код заказа	Каталожный номер	CSWS размер системы	D	D2	L1	L	CS	размер ключа	Nm	комплект запасных частей
3483039	KM2520NCMSS2025	KM2520	20	28	25	90	1/4-18 NPT	5 MM	20	KM2520NRPKG

Дюйм

Код заказа	Каталожный номер	CSWS размер системы	D	D2	L1	L	CS	размер ключа	ft.lbs	комплект запасных частей
3483040	KM2520NCMSS12098	KM2520	.75	1.10	.984	3.54	1/4-18 NPT	5 MM	11	KM2520NRPKG

ПРИМЕЧАНИЕ. Для обеспечения требуемой силы зажима следует использовать динамометрический ключ TW515R.

Сведения о динамометрическом ключе см. на стр. F17.



■ Фланцевый узел NCM-SF

Метрики

Код заказа	Каталожный номер	CSWS размер системы	D1	D	L	L1	B2	H2	размер ключа	Nm	комплект запасных частей
3483041	KM2520NCMSF2939	KM2520	25	26	24	18	29	38,000	5 MM	20	KM2520NRPKG

ПРИМЕЧАНИЕ. Для обеспечения требуемой силы зажима следует использовать динамометрический ключ TW515R.

Сведения о динамометрическом ключе см. на стр. F17.