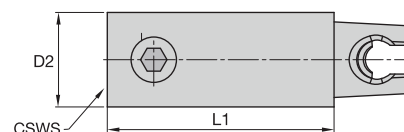


Переходный соединительный элемент KM2520™



УСЛУГИ



■ S — переходный соединительный элемент

Код заказа	Каталожный номер	CSWS размер системы	D2		L1		размер ключа	Nm ft.lbs		комплект запасных частей
3483044	KM2520S201630	KM2016	mm	дюйм	mm	дюйм	T27IP	10	7	KM16NRPKG

ПРИМЕЧАНИЕ. Для обеспечения требуемой силы зажима следует использовать динамометрический ключ TW628R.

Сведения о динамометрическом ключе см. на стр. F17.

ТОКАРНАЯ ОБРАБОТКА

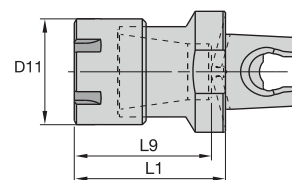
KM2520 Цанговые патроны

ER — одноугловые цанговые патроны

- Захват (соотношение 2:1).
- Возможен внутренний подвод СОЖ.

Наибольший диаметр изделия, зажимаемого в цанговом патроне

Цанговые патроны серии ER	mm		дюйм	
	мин.	макс.	мин.	макс.
ER11	0,5	7,0	.02	.28
ER20	0,5	13	.06	.50
ER16	0,5	10,0	.06	.41



Код заказа	Каталожный номер	серия цанговых патронов	D11		L1		L9	
			mm	дюйм	mm	дюйм	mm	дюйм
3507972	KM2520ER1130	ER11	16	.63	30	1.181	24,7	.97
3507973	KM2520ER1635	ER16	22	.87	35	1.378	33,7	1.33
3507974	KM2520ER2040	ER20	28	1.10	40	1.575	36,3	1.43

■ Запасные части

Каталожный номер	контргайка	ключ	Nm	ft.lbs
KM2520ER1130	LER11M	ER11WEM	16	11
KM2520ER1635	LER16M	ER16WEM	24	17
KM2520ER2040	LER20M	ER20WEM	28	20

Сначала следует вставить цанговый патрон в контргайку. Прежде чем загружать в корпус зажимного патрона, следует вставить режущий инструмент, а затем затянуть до рекомендованного момента затяжки.

Поставляется в комплекте с контргайкой и стопорным винтом.

Ключ для контргайки следует заказывать отдельно.

Взаимозаменяемые контргайки с каналами для СОЖ и диски с каналами для СОЖ имеются в наличии и должны заказываться отдельно.

Колпачки СОЖ стопорного винта имеются в наличии и должны заказываться отдельно.

ИНСТРУМЕНТЫ ДЛЯ СВЕРЛЕНИЯ СО СМЕННЫМИ ЧАСТЯМИ

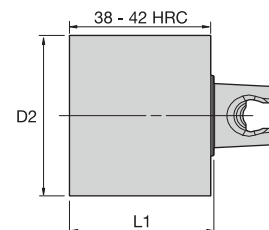
ЦЕЛЬНЫЕ КОНЦЕВЫЕ ФРЕЗЫ

ИНСТРУМЕНТАЛЬНЫЕ СИСТЕМЫ

ИНДЕКС

Заготовки KM2520

■ BN — заготовки



номер для заказа	номер по каталогу	D2		L1	
		mm	дюйм	mm	дюйм
3503896	KM2520BN5050	50,000	1.9685	50,000	1.9685