

Режущие узлы KM50



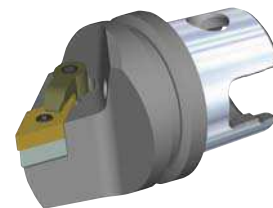
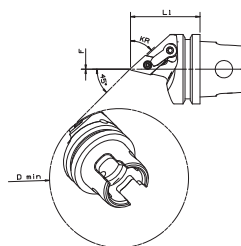
Соосная линия Kenloc™

УСЛУГИ

ТОКАРНАЯ ОБРАБОТКА

СВЕРЛЕНИЕ
ОТВЕРСТИЙИНСТРУМЕНТЫ ДЛЯ СВЕРЛЕНИЯ
СО СМЕННЫМИ ЧАСТЯМИЦЕЛЬНЫЕ КОНЦЕВЫЕ
ФРЕЗЫИНСТРУМЕНТАЛЬНЫЕ
СИСТЕМЫ

ИНДЕКС



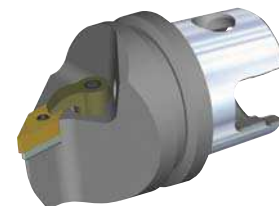
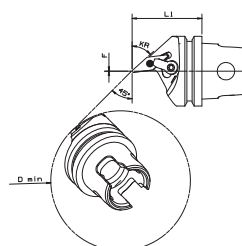
MDMN 93°

Код заказа	Каталожный номер	L1				Мин. D		Пластина 1	опорная пластина	стопорный штифт	зажим	зажимной винт
		mm	дюйм	mm	дюйм	mm	дюйм					
3487509	KM50MDMNL1504	50	1.969	0	—	100	3.94	DN..150408/DN..432	IDSN442	KLM46L	CKM23	STCM11
3487510	KM50MDMNL1506	50	1.969	0	—	100	3.94	DN..150608/DN..442	IDSN442	KLM46L	CKM23	STCM11

Следует использовать с переходным соединительным элементом KM63UTS5065 для обеспечения базовой длины 115 мм.

Следует использовать с переходным соединительным элементом KM63XMS5065Y для обеспечения базовой длины 115 мм.

Левосторонние инструменты, показанные на изображениях выше.



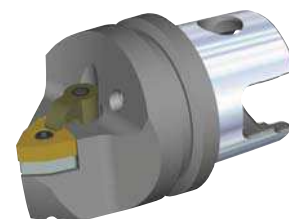
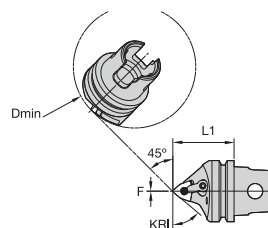
MVMN 95°

Код заказа	Каталожный номер	L1				Мин. D		Пластина 1	опорная пластина	стопорный штифт	зажим	зажимной винт
		mm	дюйм	mm	дюйм	mm	дюйм					
3487511	KM50MVMNL16	50	1.969	0	—	100	3.94	VN..160408/VN..332	IVSN322	KLM34L	CKM20	STCM11

Следует использовать с переходным соединительным элементом KM63UTS5065 для обеспечения базовой длины 115 мм.

Следует использовать с переходным соединительным элементом KM63XMS5065Y для обеспечения базовой длины 115 мм.

Левосторонние инструменты, показанные на изображениях выше.



MWMN 95°

Код заказа	Каталожный номер	L1				Мин. D		опорная пластина	стопорный штифт	зажим	зажимной винт
		mm	дюйм	mm	дюйм	mm	дюйм				
Исполнение: правое											
3487605	KM50MWMNL08	50	1.969	0	—	100	3.94	IWSN433	KLM46	CKM20LP	STCM11
Исполнение: левое											
3487606	KM50MWMNR08	50	1.969	0	—	100	3.94	IWSN433	KLM46	CKM20LP	STCM11

Следует использовать с переходным соединительным элементом KM63UTS5065 для обеспечения базовой длины 115 мм.

Следует использовать с переходным соединительным элементом KM63XMS5065Y для обеспечения базовой длины 115 мм.