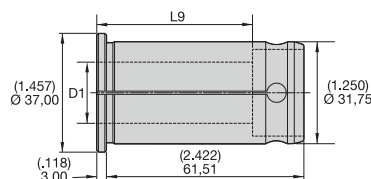


Новинка

- Цельная конструкция.
- Режущий инструмент должен быть цилиндрический.
- Шпиндель должен быть полностью вставлен во фрезерный патрон так, чтобы буртик сравнялся с лицевой поверхностью патрона.
- Режущие инструменты должны быть в полном контакте с отверстием втулки по всей длине (L9).
- Требуемый допуск хвостовика режущего инструмента: h6 и Ra ≥ 0,3 мкм (12 мкдюйм) обработанной поверхности.
- Имеются в наличии изделия с метрическими отверстиями.



УСЛУГИ

ТОКАРНАЯ ОБРАБОТКА

СВЕРЛЕНИЕ
ОТВЕРСТИЙИНСТРУМЕНТЫ ДЛЯ СВЕРЛЕНИЯ
СО СМЕННЫМИ ЧАСТЯМИЦЕЛЬНЫЕ КОНЦЕВЫЕ
ФРЕЗЫИНСТРУМЕНТАЛЬНЫЕ
СИСТЕМЫ

ИНДЕКС

■ Шпиндель SMC1250 — метрический (шпиндель 1 1/4 дюйма с метрическими расточками)

Код заказа	Каталожный номер	серия шпинделя	D1	L9	диаметр обхвата шпинделя макс. мм	диаметр обхвата шпинделя мин. мм
3101117	12SMC060M	SM1250	6,0	32	6	5,992
3101118	12SMC080M	SM1250	8,0	35	8	7,991
3101119	12SMC100M	SM1250	10,0	38	10	9,991
3101120	12SMC120M	SM1250	12,0	43	12	11,989
3101121	12SMC140M	SM1250	14,0	45	14	13,989
3101122	12SMC160M	SM1250	16,0	48	16	15,989
3101123	12SMC180M	SM1250	18,0	48	18	17,989
3101124	12SMC200M	SM1250	20,0	49	20	19,987
3101125	12SMC220M	SM1250	22,0	50	22	21,987
3101126	12SMC250M	SM1250	25,0	52	25	24,987

■ Шпиндель SMC1250 — измеряемый в дюймах (шпиндель 1 1/4 дюйма с расточками, измеряемыми в дюймах)

Код заказа	Каталожный номер	серия шпинделя	D1	L9	диаметр обхвата шпинделя макс. дюйм	диаметр обхвата шпинделя мин. дюйм
3101105	12SMC0125	SM1250	1/8	.709	.1250	.1246
3101106	12SMC0188	SM1250	3/16	.984	.1875	.1871
3101107	12SMC0250	SM1250	1/4	1.260	.2500	.2496
3101108	12SMC0312	SM1250	5/16	1.378	.3125	.3121
3101109	12SMC0375	SM1250	3/8	1.496	.3750	.3746
3101110	12SMC0438	SM1250	7/16	1.575	.4375	.4371
3101111	12SMC0500	SM1250	1/2	1.673	.5000	.4996
3101112	12SMC0563	SM1250	9/16	1.752	.5625	.5621
3101113	12SMC0625	SM1250	5/8	1.870	.6250	.6246
3101114	12SMC0750	SM1250	3/4	1.909	.7500	.7495
3101115	12SMC0875	SM1250	7/8	1.949	.8750	.8745
3101116	12SMC1000	SM1250	1	2.028	1.0000	.9995