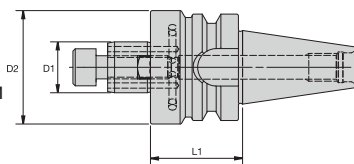


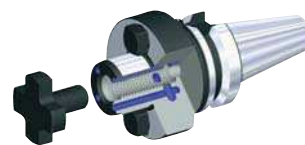
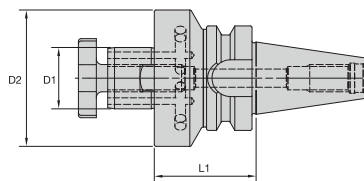
Переходники для торцовых фрез — внутренний подвод СОЖ к режущей кромке

- Концепция подачи СОЖ — максимальный поток СОЖ прямо к режущей кромке.
- Расширенный диапазон небольших диаметров базовой поверхности (отмечено SM2C в указанных ниже номерах по каталогу) для поддержки современных высокопроизводительных фрез.
- Балансировка за счет конструкции.
- Сцепной стержень с резьбой M12.
- Возможен внутренний подвод СОЖ — форма AD.
- Шпонки изготовлены из высокопрочного материала, обеспечивающего возможность затягивания с большим крутящим моментом.



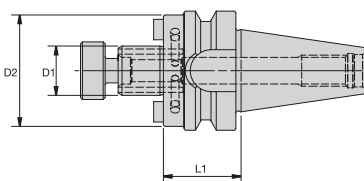
■ SMC-BT форма AD, метрические — конструкция с винтом с головкой

Код заказа	Каталожный номер	D1	D2	L1	kg	Крепёж. винт	размер ключа для крепёжного винта	Nm
3752223	BT30SM2C16035M	16	38	35	0,51	MS1294	6 MM	54
3752225	BT30SM2C16050M	16	38	50	0,64	MS1294	6 MM	54
3752222	BT30SMC16035M	16	44	35	0,55	MS1294	6 MM	54
3752224	BT30SMC16050M	16	44	50	0,73	MS1294	6 MM	54
3752227	BT30SM2C22040M	22	42	40	0,62	MS1234	8 MM	81
3752229	BT30SM2C22050M	22	42	50	0,73	MS1234	8 MM	81
3752226	BT30SMC22040M	22	49	40	0,68	MS1234	8 MM	81
3752228	BT30SMC22050M	22	49	50	0,79	MS1234	8 MM	81



■ SMC-BT форма AD, метрическая — конструкция с крепёжным винтом

Код заказа	Каталожный номер	D1	D2	L1	kg	Крепёж. винт	размер ключа для крепёжного винта	Nm
3752230	BT30SMC27045M	27	60	45	0,95	KLS27MPKG	SMW27M	108



■ SMC-BT форма AD, дюймовая — конструкция с крепёжным винтом

Код заказа	Каталожный номер	D1	D2	L1	lbs.	Крепёж. винт	размер ключа для крепёжного винта	ft.lbs
3648599	BT30SM2C050118	1/2	1.20	1.18	.97	KLS05	3/16	14
3648598	BT30SMC050118	1/2	1.44	1.18	1.01	KLS05	3/16	14
3648601	BT30SM2C075118	3/4	1.46	1.18	1.08	KLS07	1/4	45
3648600	BT30SMC075118	3/4	1.69	1.18	1.13	KLS07	1/4	45
3648653	BT30SM2C100177	1	2.19	1.77	1.83	KLS10	5/16	60
3648602	BT30SMC100177	1	2.75	1.77	2.16	KLS10	5/16	60

ВАЖНО! Не затягивайте крепёжный винт слишком сильно; следуйте приведенным выше рекомендациям по крутящему моменту.

Приведите в соответствие D2 (соответствующий диаметр на переходнике) и диаметр базовой поверхности D6 фрезы.

В комплект поставки входят крепёжный винт и шпонки.

Имеются в наличии сменные крепёжные винты с подводом СОЖ для применений, где во фрезах не предусмотрен подвод СОЖ. Эти винты должны заказываться отдельно.

Ключ для крепёжного винта не входит в комплект поставки.