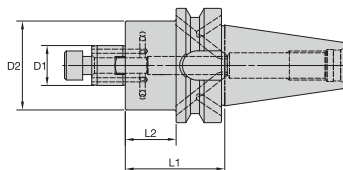


Инструменты с хвостовиками BT 40



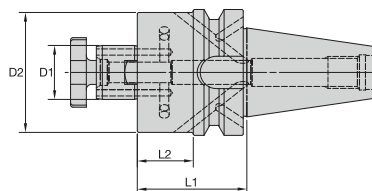
Переходники для торцовых фрез — внутренний подвод СОЖ к режущей кромке

- Концепция подачи СОЖ — максимальный поток СОЖ прямо к режущей кромке.
- Расширенный диапазон небольших диаметров базовой поверхности (отмечено SM2C в указанных ниже номерах по каталогу) для поддержки современных высокопроизводительных фрез.
- В стандартном предложении доступны большие длины.
- В стандартном предложении доступны большие длины.
- Сцепной стержень с резьбой M16.
- Набор переходников для СОЖ по форме AD, которые можно преобразовать к форме В с подачей СОЖ через фланцы, отрегулировав (вывинтив) соответствующие винты; см. ниже.
- Шпонки изготовлены из высокопрочного материала, обеспечивающего возможность затягивания с большим крутящим моментом.



■ SMC-BT форма В/AD, метрическая — конструкция с винтом с головкой

Код заказа	Каталожный номер	D1	D2	L1	L2	kg	крепежный винт	размер ключа для крепежного винта	Nm
3752232	BT40BSM2C16050M	16	38	50	23	1,16	MS1294	6 MM	40
3752234	BT40BSM2C16075M	16	38	75	48	1,35	MS1294	6 MM	40
3752236	BT40BSM2C16100M	16	38	100	73	1,55	MS1294	6 MM	40
3752231	BT40BSMC16050M	16	44	50	23	1,23	MS1294	6 MM	40
3752233	BT40BSMC16075M	16	44	75	48	1,50	MS1294	6 MM	40
3752235	BT40BSMC16100M	16	44	100	73	1,77	MS1294	6 MM	40
3752238	BT40BSM2C22055M	22	42	55	28	1,30	MS1234	8 MM	60
3752241	BT40BSM2C22100M	22	42	100	73	1,75	MS1234	8 MM	60
3752243	BT40BSM2C22150M	22	42	150	123	2,26	MS1234	8 MM	60
3752237	BT40BSMC22055M	22	49	55	28	1,41	MS1234	8 MM	60
3752239	BT40BSMC22100M	22	49	100	73	2,03	MS1234	8 MM	60
3752242	BT40BSMC22150M	22	49	150	123	2,74	MS1234	8 MM	60



■ SMC-BT форма В/AD, метрическая — конструкция с крепежным винтом

Код заказа	Каталожный номер	D1	D2	L1	L2	kg	крепежный винт	размер ключа для крепежного винта	Nm
3752244	BT40BSMC27055M	27	60	55	28	1,65	KLS27M	SMW27M	80
3752245	BT40BSMC27100M	27	60	100	73	2,61	KLS27M	SMW27M	80
3752246	BT40BSMC27150M	27	60	150	123	3,67	KLS27M	SMW27M	80
3752247	BT40BSMC32060M	32	78	60	33	2,18	KLS32M	SMW32M	95
3752248	BT40BSMC32100M	32	78	100	73	3,02	KLS32M	SMW32M	95