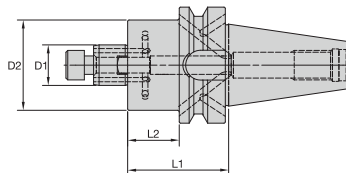


Инструменты с хвостовиками BT 50



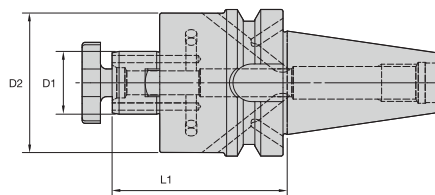
Переходники для торцовых фрез — внутренний подвод СОЖ к режущей кромке

- Концепция подачи СОЖ — максимальный поток СОЖ прямо к режущей кромке.
- Расширенный диапазон небольших диаметров базовой поверхности (отмечено SM2C в указанных ниже номерах по каталогу) для поддержки современных высокопроизводительных фрез.
- В стандартном предложении доступны большие длины.
- Балансировка за счет конструкции.
- Сцепной стержень с резьбой M24.
- Набор переходников для СОЖ по форме AD, которые можно преобразовать к форме В с подачей СОЖ через фланцы, отрегулировав (вывинтив) соответствующие винты; см. ниже.
- Шпонки изготовлены из высокопрочного материала, обеспечивающего возможность затягивания с большим крутящим моментом. e capability.



■ SMC-BT форма В/AD, метрическая — конструкция с винтом с головкой

Код заказа	Каталожный номер	D1	D2	L1	L2	кг	крепежный винт	размер ключа для крепежного винта	Nm
3750032	BT50BSM2C16045M	16	38	45	7	3,62	MS1294	6 MM	40
3750034	BT50BSM2C16100M	16	38	100	62	4,01	MS1294	6 MM	40
3750036	BT50BSM2C16150M	16	38	150	112	4,41	MS1294	6 MM	40
3750031	BT50BSMC16045M	16	44	45	7	3,63	MS1294	6 MM	40
3750033	BT50BSMC16100M	16	44	100	62	4,18	MS1294	6 MM	40
3750035	BT50BSMC16150M	16	44	150	112	4,71	MS1294	6 MM	40
3750038	BT50BSM2C22045M	22	42	45	7	3,63	MS1234	8 MM	60
3750040	BT50BSM2C22100M	22	42	100	62	4,12	MS1234	8 MM	60
3750042	BT50BSM2C22150M	22	42	150	112	4,56	MS1234	8 MM	60
3750037	BT50BSMC22045M	22	49	45	7	3,66	MS1234	8 MM	60
3750039	BT50BSMC22100M	22	49	100	62	4,37	MS1234	8 MM	60
3750041	BT50BSMC22150M	22	49	150	112	5,00	MS1234	8 MM	60



■ SMC-BT форма В/AD, метрическая — конструкция с крепежным винтом

Код заказа	Каталожный номер	D1	D2	L1	L2	kg	крепежный винт	размер ключа для крепежного винта	Nm
3750043	BT50BSMC27045M	27	60	45	7	3,74	KLS27M	SMW27M	80
3750044	BT50BSMC27100M	27	60	100	62	4,84	KLS27M	SMW27M	80
3750045	BT50BSMC27150M	27	60	150	112	5,83	KLS27M	SMW27M	80
3750046	BT50BSMC32045M	32	78	45	7	3,93	KLS32M	SMW32M	95
3750047	BT50BSMC32100M	32	78	100	62	5,86	KLS32M	SMW32M	95
3750048	BT50BSMC32150M	32	78	150	112	7,60	KLS32M	SMW32M	95