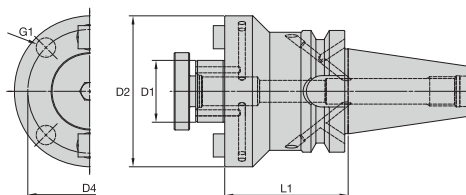


Инструменты с хвостовиками BT 50



Переходники для торцовых фрез — внутренний подвод СОЖ к режущей кромке

- Концепция подачи СОЖ — максимальный поток СОЖ прямо к режущей кромке.
- Расширенный диапазон небольших диаметров базовой поверхности (отмечено SM2C в указанных ниже номерах по каталогу) для поддержки современных высокопроизводительных фрез.
- В стандартном предложении доступны большие длины.
- Балансировка за счет конструкции.
- Сцепной стержень с резьбой M24.
- Набор переходников для СОЖ по форме AD, которые можно преобразовать к форме В с подачей СОЖ через фланцы, отрегулировав (вывинтив) соответствующие винты; см. ниже.
- Шпонки изготовлены из высокопрочного материала, обеспечивающего возможность затягивания с большим крутящим моментом.



■ SMC DIR-BT форма В/AD, дюймовая — конструкция с крепежным винтом

Код заказа	Каталожный номер	D1	D2	D4	G1	L1	lbs.	Крепеж. винт	размер ключа для крепежного винта	ft.lbs
3653822	BT50BSMC200400	2	4.88	4.00	.625-11 UNC	4.00	19.00	KLS20	9/16	100
3653823	BT50BSMC250236	2 1/2	4.88	4.00	.625-11 UNC	2.36	13.99	—	—	70
3653824	BT50BSMC250400	2 1/2	4.88	4.00	.625-11 UNC	4.00	19.91	—	—	70

ВАЖНО! Не затягивайте крепежный винт слишком сильно; следуйте приведенным выше рекомендациям по крутящему моменту.

Приведите в соответствие D2 (соответствующий диаметр на переходнике) и диаметр базовой поверхности D6 фрезы.

В комплект поставки входят крепежный винт и шпонки.

Имеются в наличии сменные крепежные винты с подводом СОЖ для применений, где во фрезах не предусмотрен подвод СОЖ. Эти винты должны заказываться отдельно.

Ключ для крепежного винта не входит в комплект поставки.

form AD					
form B					
		40	(2x) MS2221S	2,5mm	
		50	(2x) MS1296S	3mm	

SMC-BT форма В/AD, дюймовая