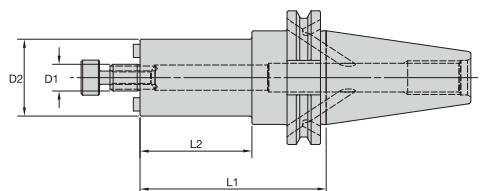


Переходники для торцовых фрез — внутренний подвод СОЖ к режущей кромке

- Концепция подачи СОЖ — максимальный поток СОЖ прямо к режущей кромке.
- Расширенный диапазон небольших диаметров базовой поверхности (отмечено SM2C в указанных ниже номерах по каталогу) для поддержки современных высокопроизводительных фрез.
- В стандартном предложении доступны большие длины.
- Балансировка за счет конструкции.
- Сцепной стержень 5/8 дюйма — UNC 11.
- Набор переходников для СОЖ по форме AD, которые можно преобразовать к форме В с подачей СОЖ через фланцы, отрегулировав (вывинтив) соответствующие винты; см. ниже.
- Шпонки изготовлены из высокопрочного материала, обеспечивающего возможность затягивания с большим крутящим моментом.



■ SMC-CV форма В/AD, дюймовая

Код заказа	Каталожный номер	D1	D2	L1	L2	lbs.	Крепёж. винт	размер ключа для крепёжного винта	ft.lbs
3641491	CV40BSM2C050350	1/2	1.20	3.50	2.75	2.80	KLS05	3/16	14
3641490	CV40BSMC050350	1/2	1.44	3.50	2.75	3.05	KLS05	3/16	14
3641489	CV40BSMC050138	1/2	1.75	1.38	.63	2.18	KLS05	3/16	14
3641514	CV40BSM2C075350	3/4	1.46	3.50	2.75	3.12	KLS07	1/4	45
3641516	CV40BSM2C075600	3/4	1.46	6.00	5.25	4.14	KLS07	1/4	45
3641492	CV40BSMC075138	3/4	1.75	1.38	.63	2.25	KLS07	1/4	45
3641513	CV40BSMC075350	3/4	1.75	3.50	2.75	3.56	KLS07	1/4	45
3641515	CV40BSMC075600	3/4	1.75	6.00	5.25	5.10	KLS07	1/4	45
3641518	CV40ZBSM2C100100	1	2.19	1.00	.25	2.21	KLS10	5/16	60
3641520	CV40BSM2C100206	1	2.19	2.06	1.31	2.98	KLS10	5/16	60
3641522	CV40BSM2C100400	1	2.19	4.00	3.25	4.30	KLS10	5/16	60
3641524	CV40BSM2C100600	1	2.19	6.00	5.25	5.59	KLS10	5/16	60
3641517	CV40ZBSMC100100	1	2.75	1.00	.25	2.33	KLS10	5/16	60
3641519	CV40BSMC100206	1	2.75	2.06	1.31	3.28	KLS10	5/16	60
3641521	CV40BSMC100400	1	2.75	4.00	3.25	4.70	KLS10	5/16	60
3641523	CV40BSMC100600	1	2.75	6.00	5.25	5.99	KLS10	5/16	60
3641525	CV40BSMC125212	1 1/4	2.88	2.12	1.37	3.79	KLS12	5/16	70
3641526	CV40BSMC125400	1 1/4	2.88	4.00	3.25	5.08	KLS12	5/16	70
3641527	CV40BSMC150241	1 1/2	3.81	2.41	1.66	5.36	KLS15	3/8	75
3641528	CV40BSMC150400	1 1/2	3.81	4.00	3.25	6.85	KLS15	3/8	75

Державки CV40 "Z" имеют отличия от стандарта ANSI-B5-50. Диаметр 1,750 дюйма перед V-образным фланцем убран, чтобы достичь меньших базовых длин.

ВАЖНО: Не затягивайте крепёжный винт слишком сильно; следуйте приведенным выше рекомендациям по крутящему моменту.

Приведите в соответствие D2 (соответствующий диаметр на переходнике) и диаметр базовой поверхности D6 фрезы.

В комплект поставки входят крепёжный винт и шпонки.

Имеются в наличии сменные крепёжные винты с подводом СОЖ для применений, где во фрезе не предусмотрен подвод СОЖ. Эти винты должны заказываться отдельно.

Ключ для крепёжного винта не входит в комплект поставки.

form AD						
form B						
			40	(2x) MS2221S	2,5mm	
			50	(2x) MS1296S	3mm	