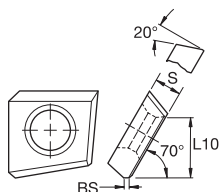
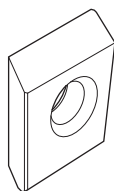


## ■ 4.21-601



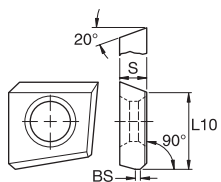
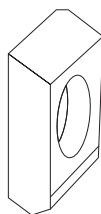
- лучший выбор  
○ альтернативный выбор

beyond			
H			
S			
N			
K	●	○	
M		○	
P	●		

Номер по каталогу ISO	Номер по каталогу ANSI	LI		W		S		D		L10		BS		Rε		КСРК1	КСРК3
		мм	дюйм	мм	дюйм	мм	дюйм	мм	дюйм	мм	дюйм	мм	дюйм	мм	дюйм		
4.21503R601	4.21503R601	—	—	—	—	5.00	.197	—	—	13.00	.512	1.20	.047	—	—		●

## ■ 4.21-602

4.21503R602	4.21503R602	—	—	5,00	.197	—	13,00	.512	1,20	.047	—	—	—	—	●
-------------	-------------	---	---	------	------	---	-------	------	------	------	---	---	---	---	---

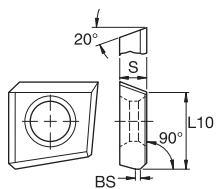
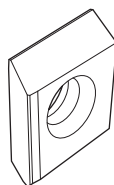


## ■ 4.21-611

4.21103L611	4.21103L611	—	—	—	—	4,00	.158	—	—	10,50	.413	0,60	.024	—	—	● ●
4.21103R611	4.21103R611	—	—	—	—	4,00	.158	—	—	10,50	.413	0,60	.024	—	—	● ●
4.21503L611	4.21503L611	—	—	—	—	5,00	.197	—	—	14,50	.570	0,70	.028	—	—	● ●
4.21503R611	4.21503R611	—	—	—	—	5,00	.197	—	—	14,50	.570	0,70	.028	—	—	● ●
4.21523L611	4.21523L611	—	—	—	—	5,00	.197	—	—	14,50	.570	0,70	.027	—	—	● ●
4.21523R611	4.21523R611	—	—	—	—	5,00	.197	—	—	14,50	.570	0,70	.027	—	—	● ●

## ■ 4.21-612

4.21503L612	4.21503L612	—	—	—	—	5,00	.197	—	—	14,50	.570	0,70	.027	—	—	● ●
4.21503R612	4.21503R612	—	—	—	—	5,00	.197	—	—	14,50	.570	0,70	.028	—	—	● ●



## ■ 4.21-614

4.21103R614	4.21103R614	—	—	—	—	4,00	.158	—	—	10,50	.413	0,60	.024	—	—	● ●
4.21503R614	4.21503R614	—	—	—	—	5,00	.197	—	—	14,50	.570	0,70	.028	—	—	● ●
4.21523R614	4.21523R614	—	—	—	—	5,00	.197	—	—	14,50	.570	0,70	.027	—	—	● ●