

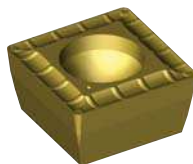
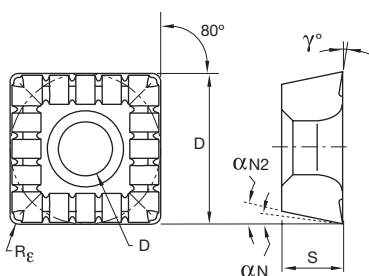
- лучший выбор
○ альтернативный выбор

H					
S					
N					●
K					○
M					
P					

■ SPHX..R-22

номер по каталогу	D		D1		S		Rε		γ	KC7210	KC7215	KC7140	KC7815	KM1
	дюйм	мм	дюйм	мм	дюйм	мм	дюйм	мм						
SPHX060204R22	.2500	6,35	.1122	2,85	.0937	2,38	.0156	0,40	25					●
SPHX070304R22	.3125	7,94	.1122	2,85	.1252	3,18	.0156	0,40	25					●
SPHX090304R22	.3750	9,53	.1378	3,50	.1252	3,18	.0160	0,40	25					●
SPHX120404R22	.5000	12,70	.1772	4,50	.1874	4,76	.0156	0,40	25					●
SPHX150504R22	.6250	15,88	.2165	5,50	.2343	5,95	.0156	0,40	25					●

Геометрия SPHX...R-22 рекомендуется для обработки алюминия.



- лучший выбор
○ альтернативный выбор

H					
S			●	○	
N				○	
K			○	○	
M			○		
P			●	●	

■ SPGX...-31(ISO)/SPGT...MD/MDT (ANSI)

Номер по каталогу ISO	Номер по каталогу ANSI	D		D1		S		Rε		γ	KC7210	KC7215	KC7140	KC7815	KM1
		дюйм	мм	дюйм	мм	дюйм	мм	дюйм	мм						
SPGX06020431	SPGT060204MD	.2500	6,35	.1040	2,65	.0937	2,38	.0156	0,40	12	●	●			
SPGX07030431	SPGT070304MDT	.3125	7,94	.1120	2,85	.1252	3,18	.0156	0,40	12	●	●			
SPGX09030831	SPGT090308MDT	.3750	9,53	.1380	3,50	.1252	3,18	.0313	0,79	12	●	●			
SPGX12040831	SPGT120408MDT	.5000	12,70	.1770	4,50	.1874	4,76	.0313	0,79	12	●	●			

ПРИМЕЧАНИЕ: Пластины SPGX (код ISO)/SPGT (код ANSI) подходят только для сверл HTS-C.

Пример заказа:
по номеру в каталоге и сплаву SPHX060204R22 KC7210.