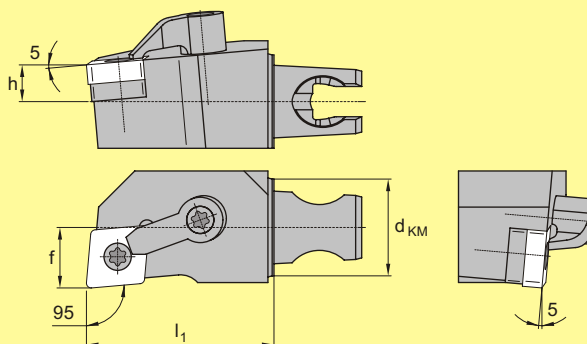




# Режущие головки

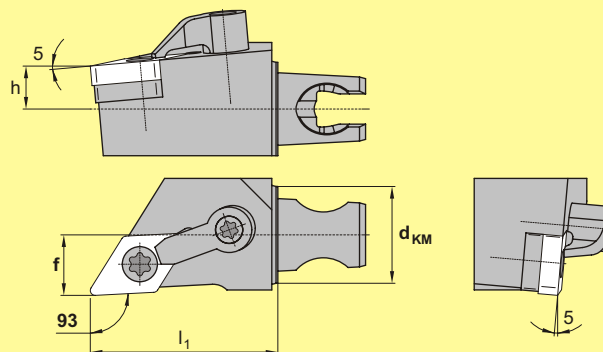
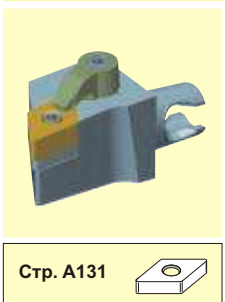
KENLOC – Токарные операции

## MCLN 95°



$d_{KM}$	КОД	h	$l_1$	f			Подкладная пластина	Зажимной штифт	Зажимной элемент	Зажимной винт	Тх	Ключ
16	KM16 MCLN R/L 0920*	8	20	10	9,7	CN..0903...	ICSN-332	KLM-34LT9	–	–	9	FT-9
16	KM16 MCLN R/L 0930	8	30	10	9,7	CN..0903...	ICSN-332	KLM-34LT9	CKM-7LP	STCM-9T9	9	FT-9
16	KM16 MCLN R/L 1220*	8	20	10	12,9	CN..1204...	ICSN-432	KLM-46LT15	–	–	15	FT-15
16	KM16 MCLN R/L 1230	8	30	10	12,9	CN..1204...	ICSN-432	KLM-46LT15	CKM-20LP	STCM-11T15	15	FT-15

## MDJN 93°



$d_{KM}$	КОД	h	$l_1$	f			Подкладная пластина	Зажимной штифт	Зажимной элемент	Зажимной винт	Тх	Ключ
	ПРАВАЯ/ЛЕВАЯ											
16	KM16 MDJN R/L 1120*	8	20	10	11,6	DN..1104...	IDSN-322	KLM-34LT9	–	–	9	FT-9
16	KM16 MDJN R/L 1130	8	30	10	11,6	DN..1104...	IDSN-322	KLM-34LT9	CKM-7LP	STCM-9T9	9	FT-9

\* Режущие системы спроектированы для использования без зажимного элемента.