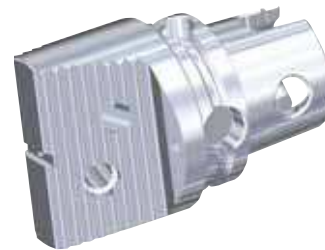
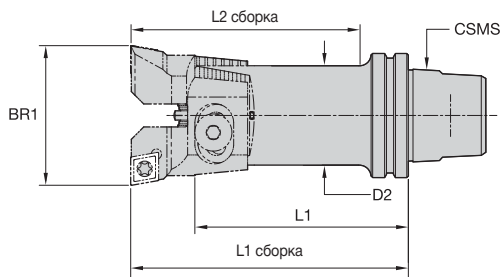
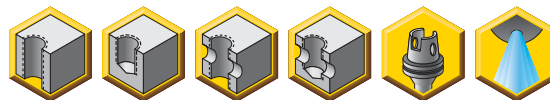


- Комплекты режущих пластин заказываются отдельно, см. стр. K186.

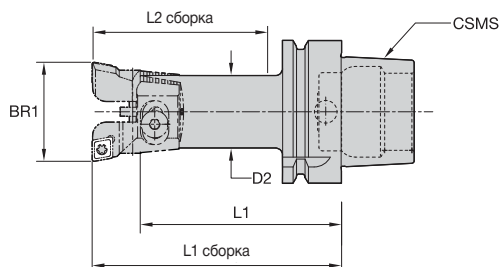


■ **RBHT • Расточные оправки KM™ с двумя режущими кромками для черновой обработки**

номер заказа	номер по каталогу	диапазон размеров отверстий BR1 мм	размер системы CSMS	D2		L1 с6 мм	L2 с6 мм	винт крепления режущего лезвия	шайба	штифт
				мм	мм					
3586519	KM32RBHT24	23,500-30,500	KM32	20,0	75,4	90,0	76,0	840.142.200	841.142.200	841.342.200
3586520	KM32RBHT30	29,500-40,000	KM32	25,0	83,8	100,0	86,0	840.142.250	841.142.250	841.342.200
3586521	KM40RBHT40	39,500-50,500	KM40	32,0	68,8	90,0	74,0	840.142.320	841.142.320	841.342.200
3586522	KM50RBHT50	49,500-66,500	KM50	42,0	62,2	90,0	70,0	840.142.420	841.142.200	841.342.420
3586543	KM50RBHT66	65,500-87,500	KM50	55,0	63,0	100,0	100,0	840.142.550	841.142.550	841.342.420
3586544	KM50RBHT87	86,500-115,500	KM50	72,0	70,5	120,0	120,0	840.142.720	841.142.720	841.342.420
3586545	KM63UTRBHT87	86,500-115,500	KM63UT	72,0	70,5	120,0	120,0	840.142.720	841.142.720	841.342.420
3586546	KM63UTRBHT115	114,500-153,000	KM63UT	94,0	83,2	150,0	150,0	840.142.940	841.142.940	841.342.420



- Комплекты режущих пластин заказываются отдельно, см. стр. K186.



■ **RBHT • Расточные оправки HSK с двумя режущими кромками для черновой обработки**

номер заказа	номер по каталогу	диапазон размеров отверстий BR1 мм	размер системы CSMS	D2		L1 с6 мм	L2 с6 мм	винт крепления режущего лезвия	шайба	штифт
				мм	мм					
3586547	HSK63RBHT24	23,500-30,500	HSK63A	20,0	75,4	90,0	64,1	840.142.200	841.142.200	841.342.200
3586548	HSK63RBHT30	29,500-40,000	HSK63A	25,0	88,8	105,0	79,1	840.142.250	841.142.250	841.342.200
3586549	HSK63RBHT40	39,500-50,500	HSK63A	32,0	92,2	110,0	84,1	840.142.320	841.142.320	841.342.200
3586550	HSK63RBHT50	49,500-66,500	HSK63A	42,0	92,2	120,0	94,1	840.142.420	841.142.420	841.342.200
3586551	HSK63RBHT66	65,500-87,500	HSK63A	55,0	95,5	125,0	125,0	840.142.550	841.142.720	841.342.420
3586563	HSK63RBHT87	86,500-115,500	HSK63A	72,0	95,5	145,0	145,0	840.142.720	841.142.720	841.342.420

