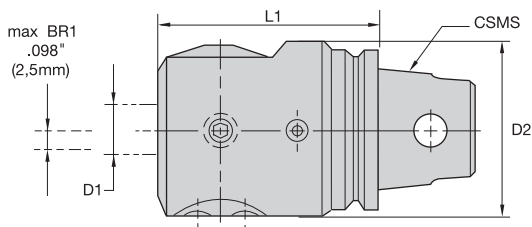
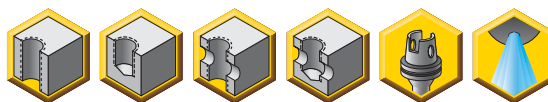


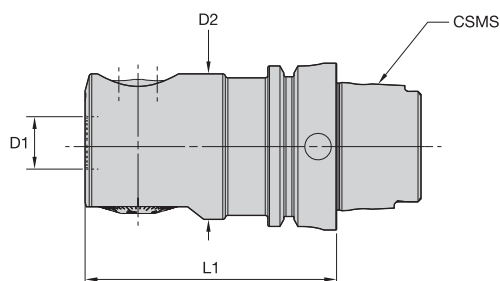
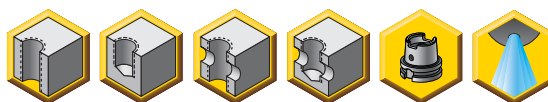
- Расточные оправки требуемого диаметра заказываются отдельно, см. стр. K192.
- Точность регулировки диаметра составляет 0,01 мм, что соответствует 2 мкм по шкале настройки.



■ FBHO • Расточные головки KM™ со смещаемым резцом

| номер заказа | номер по каталогу | размер системы CSMS | D1 мм | D2 мм | L1 мм | комплектующие ModBORE FBHO |
|--------------|-------------------|---------------------|-------|-------|-------|----------------------------|
| 1131111 | KM40FBHO1660 | KM40 | 16 | 55,0 | 60,0 | PKG7001 |
| 1132036 | KM50FBHO1670 | KM50 | 16 | 55,0 | 70,0 | PKG7001 |

- Расточные оправки требуемого диаметра заказываются отдельно, см. стр. K192.
- Точность регулировки диаметра составляет 0,01 мм, что соответствует 2 мкм по шкале настройки.



■ FBHO • Расточные головки HSK

| номер заказа | номер по каталогу | размер системы CSMS | D1 мм | D2 мм | L1 мм | комплектующие ModBORE FBHO |
|--------------|-------------------|---------------------|-------|-------|-------|----------------------------|
| 2651037 | HSK63FBHO1695 | HSK63A | 16 | 55 | 95,0 | PKG7001 |

Инструменты для чистовой обработки отверстий