



Цельные концевые фрезы Beyond™

Новое решение для высокопроизводительного фрезерования

Kennametal представляет KCPM15™ — первый сплав Beyond для цельных твердосплавных концевых фрез. Сплав KCPM15 характеризуется усовершенствованной твердосплавной основой с запатентованным покрытием из нитрида титана-алюминия (AlTiN), нанесенным методом PVD.

Особенности и преимущества

- Разработан для повышения стойкости и производительности инструмента на 30%.
- Рекомендуется для фрезерования деталей из конструкционной и нержавеющей стали.
- Повышенная стойкость к лункообразованию, износу по задней поверхности и образованию проточин по глубине резания.

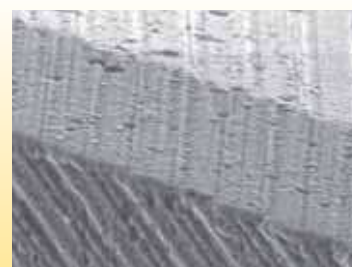
Обрабатываемый материал:

P	Сталь
M	Нержавеющая сталь
K	Чугун

Покрытие	Описание марки твердого сплава							
<p>KCPM15 AlTiN</p>	<p>Твердый сплав с PVD покрытием значительной толщины, оптимизированным химическим составом и технологией, обеспечивающей повышенную износостойкость. Превосходная стойкость к лункообразованию, образованию проточин по глубине резания и износу по задней поверхности при фрезеровании нержавеющей стали. Высокая производительность при обработке материалов твердостью до 52 HRC.</p>	<table border="1"> <tr><td>P</td></tr> <tr><td>M</td></tr> <tr><td>K</td></tr> <tr><td></td></tr> <tr><td></td></tr> <tr><td></td></tr> </table>	P	M	K			
P								
M								
K								

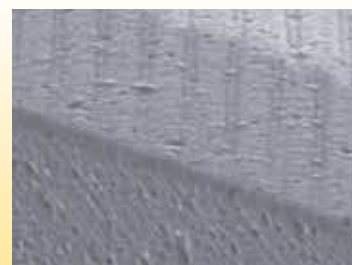
Режущая кромка традиционной концевой фрезы

Традиционная фреза



Режущая кромка концевой фрезы из сплава KCPM15

Новый сплав KCPM15



Вид: 1-е и 2-е затылование.