

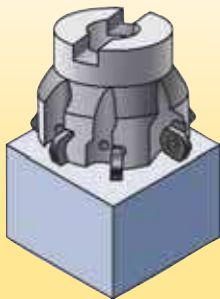
**Выберите вид обработки**

- Торцевое фрезерование
- Снятие фаски
- Фрезерование уступов
- Прорезание пазов
- Профильное фрезерование
- Обработка фрезой с режущими пластинами из керамики
- Фрезерование резьбы

- лучший выбор
- альтернативный выбор

P	○	Сталь
M	●	Нержавеющая сталь
K	●	Чугун
N	●	Цветные металлы
S	○	Жаропрочные сплавы
H	○	Закаленная сталь

**Торцевые фрезы**



<p><b>Dodeka™ Mini 15° • Для работы с большими подачами</b></p> <p>Ap1: 1,60 мм Режущие кромки: 12 Диаметр: 25–80 мм Стр. O4–O5</p> <p>k = 15°</p>	<p><b>Dodeka™ Mini 45°</b></p> <p>Ap1: 3,2 мм Режущие кромки: 12 Диаметр: 25–125 мм Стр. O8–O10</p> <p>k = 45°</p>	<p><b>Dodeka™ Mini 60° • Для тяжелой обработки</b></p> <p>Ap1: 4,4 мм Режущие кромки: 12 Диаметр: 40–125 мм Стр. O13</p> <p>k = 60°</p>	
<p><b>Dodeka™ • Для работы с большими подачами • 15°</b></p> <p>Ap1: 2,2 мм Режущие кромки: 12 Диаметр: 50–160 мм Стр. O16</p> <p>k = 15°</p>	<p><b>Dodeka™</b></p> <p>Ap1: 4,5 мм Режущие кромки: 12 Диаметр: 40–315 мм Стр. O19–O20</p> <p>k = 45°</p>	<p><b>Dodeka™ JIS</b></p> <p>Ap1: 4,5 мм Режущие кромки: 12 Диаметр: 80–160 мм Стр. O21</p> <p>k = 45°</p>	
<p><b>Dodeka MAX™</b></p> <p>Ap1: 8 мм Режущие кромки: 12 Диаметр: 80–315 мм Стр. O26</p> <p>k = 45°</p>	<p><b>Dodeka MAX™ JIS</b></p> <p>Ap1: 8 мм Режущие кромки: 12 Диаметр: 80–315 мм Стр. O27</p> <p>k = 45°</p>		
<p><b>MEGA 45° • Для тяжелой обработки</b></p> <p>Ap1: 17,2 мм Режущие кромки: 4 Диаметр: 125–315 мм Стр. O32</p> <p>k = 45°</p>	<p><b>MEGA 45° • Для тяжелой обработки • JIS</b></p> <p>Ap1: 17,2 мм Режущие кромки: 4 Диаметр: 125–315 мм Стр. O33</p> <p>k = 45°</p>	<p><b>MEGA 15 • Для тяжелой обработки</b></p> <p>Ap1: 6,1 мм Режущие кромки: 4 Диаметр: 125–315 мм Стр. O38</p> <p>k = 15°</p>	
<p><b>MEGA 60 • Для тяжелой обработки</b></p> <p>Ap1: 21,4 мм Режущие кромки: 4 Диаметр: 125–315 мм Стр. O40</p> <p>k = 60°</p>	<p><b>MEGA 60 • Для тяжелой обработки • JIS</b></p> <p>Ap1: 21,4 мм Режущие кромки: 4 Диаметр: 125–315 мм Стр. O41</p> <p>k = 60°</p>	<p><b>MEGA 90 • Для тяжелой обработки</b></p> <p>Ap1: 25,5 мм Режущие кромки: 4 Диаметр: 125–315 мм Стр. O44</p> <p>k = 90°</p>	<p><b>MEGA 90 • Для тяжелой обработки • JIS</b></p> <p>Ap1: 25,5 мм Режущие кромки: 4 Диаметр: 125–315 мм Стр. O45</p> <p>k = 90°</p>