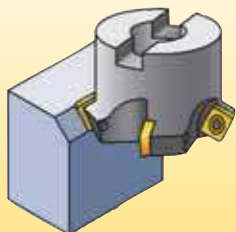


- лучший выбор
- альтернативный выбор

P	Сталь
M	Нержавеющая сталь
K	Чугун
N	Цветные металлы
S	Жаропрочные сплавы
H	Закаленная сталь

**Фрезы для снятия фасок**



Фреза для обработки фасок • Концевые фрезы с углом в плане 45° • IC 09

Ap1: 6,5 мм  
Режущие кромки: 4  
Диаметр: 10–32 мм  
Стр. O148

**k = 45°**

Фреза для обработки фасок • Концевые фрезы с углом в плане 45° • IC 12

Ap1: 9 мм  
Режущие кромки: 4  
Диаметр: 32 мм  
Стр. O151

**k = 45°**

Фреза для обработки фасок • Концевые фрезы с углом в плане 30° • IC 12

Ap1: 6,5 мм  
Режущие кромки: 4  
Диаметр: 32 мм  
Стр. O150

**k = 30°**

Фреза для обработки фасок • Концевые фрезы с углом в плане 45° • IC 12

Ap1: 9 мм  
Режущие кромки: 4  
Диаметр: 32 мм  
Стр. O150

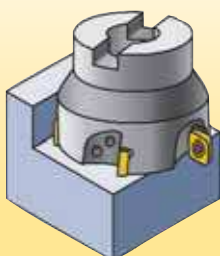
**k = 45°**

Фреза для обработки фасок • Концевые фрезы с углом в плане 60° • IC 12

Ap1: 10 мм  
Режущие кромки: 4  
Диаметр: 32 мм  
Стр. O151

**k = 60°**

**Фрезы для обработки уступов**



Mill 1-10™

Ap1: 10 мм (твердый сплав)  
Ap1: 4 мм (PCD)  
Режущие кромки: 2  
Диаметр: 12–100 мм  
Стр. P3–P7

**k = 90°**

Mill 1-10™ • JIS

Ap1: 9,9 мм (твердый сплав)  
Ap1: 4 мм (PCD)  
Режущие кромки: 2  
Диаметр: 80–100 мм  
Стр. P8

**k = 90°**

Фрезы Mill 1-10™ с винтовым расположением зубьев

Ap1: до 45 мм  
Режущие кромки: 2  
Диаметр: 20–50 мм  
Стр. P14–P16

**k = 90°**

Mill 1-14™

Ap1: 14 мм  
Режущие кромки: 2  
Диаметр: 20–160 мм  
Стр. P23–P25

**k = 90°**

Mill 1-14™ • JIS

Ap1: 14,2 мм  
Режущие кромки: 2  
Диаметр: 80–160 мм  
Стр. P26

**k = 90°**

Фрезы Mill 1-14™ с винтовым расположением зубьев

Ap1: 27–54 мм  
Режущие кромки: 2  
Диаметр: 32–63 мм  
Стр. P33–P35

**k = 90°**

Mill 1-18™

Ap1: 18 мм  
Режущие кромки: 2  
Диаметр: 25–160 мм  
Стр. P45–P48

**k = 90°**

Mill 1-18™ • JIS

Ap1: 18 мм  
Режущие кромки: 2  
Диаметр: 80–160 мм  
Стр. P50

**k = 90°**

Mill 1-25™

Ap1: 25 мм  
Режущие кромки: 2  
Диаметр: 40–100 мм  
Стр. P57–P58, P60

**k = 90°**