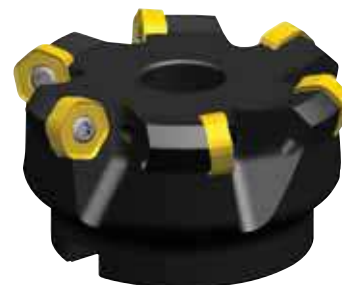
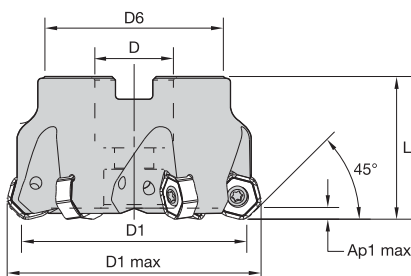
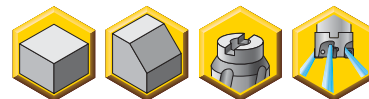


- На каждой пластине по двенадцать режущих кромок.
- Максимальное число зубьев на диаметр.
- Повышение производительности при обработке любых материалов.

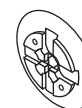


■ Dodeka Mini 45° • Насадные фрезы

номер заказа	номер по каталогу	D1	D1 max	D	D6	L	Ap1 max	Z	кг	max частота вращения
4126387	KSHR040A04RS45HN06	40	48,2	22	38	40	3,2	4	0,25	15800
4124313	KSHR040A05RS45HN06	40	48,2	22	38	40	3,2	5	0,25	15800
4126388	KSHR050A04RS45HN06	50	58,2	22	38	40	3,2	4	0,36	12700
4122886	KSHR050A05RS45HN06	50	58,2	22	38	40	3,2	5	0,37	12700
4126389	KSHR050A06RS45HN06	50	58,2	22	38	40	3,2	6	0,36	12700
4122887	KSHR063A04RS45HN06	63	71,2	22	50	40	3,2	4	0,59	10100
4122889	KSHR063A06RS45HN06	63	71,2	22	50	40	3,2	6	0,65	10100
4126390	KSHR063A08RS45HN06	63	71,2	22	50	40	3,2	8	0,64	10100
4126391	KSHR080A05RS45HN06	80	88,1	27	60	50	3,2	5	1,13	7900
4126392	KSHR080A08RS45HN06	80	88,1	27	60	50	3,2	8	1,25	7900
4126403	KSHR080A10RS45HN06	80	88,1	27	60	50	3,2	10	1,19	7900
4126404	KSHR100B06RS45HN06	100	108,1	32	80	50	3,2	6	1,73	6300
4126405	KSHR100B09RS45HN06	100	108,1	32	80	50	3,2	9	1,84	6300
4126406	KSHR100B12RS45HN06	100	108,1	32	80	50	3,2	12	1,84	6300
4126407	KSHR125B08RS45HN06	125	133,1	40	90	63	3,2	8	2,87	5050
4126408	KSHR125B12RS45HN06	125	133,1	40	90	63	3,2	12	2,98	5050
4124262	KSHR125B16RS45HN06	125	133,1	40	90	63	3,2	16	3,05	5050

Торцевые фрезы

■ Комплектующие



D1	винт пластины	Нм	ключ	винт с потайной головкой	крепежный винт с каналом для СОЖ в сборе	винт с крестовой головкой	насадка для подачи СОЖ
40	193.492	3,5	170.025	125.025	—	—	—
50	193.492	3,5	170.025	125.025	—	—	—
63	193.492	3,5	170.025	125.025	—	—	—
80	193.492	3,5	170.025	125.230	—	—	—
100	193.492	3,5	170.025	—	MS2189C	—	—
125	193.492	3,5	170.025	—	—	420.200	470.232