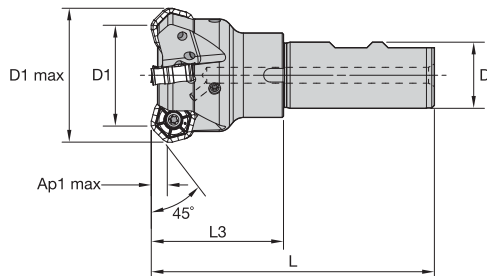
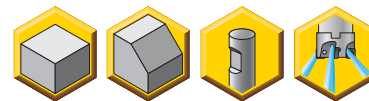
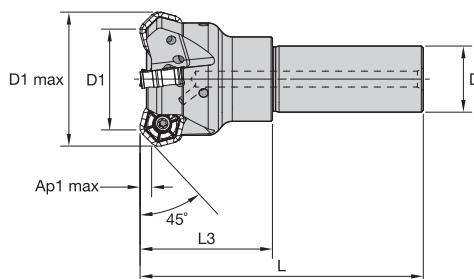
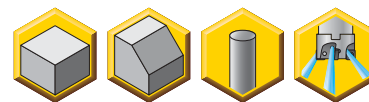


- На каждой пластине по двенадцать режущих кромок.
- Плавное резание.
- Внутренний подвод СОЖ.



■ Dodeka 45° • Концевые фрезы с хвостовиком Weldon®

| номер заказа | номер по каталогу | D1 | D1 max | D | L | L3 | Ap1 max | Z | кг | max частота вращения |
|--------------|----------------------|----|--------|----|-----|----|---------|---|------|----------------------|
| 3324829 | KSHR40D03R50B25SHN09 | 40 | 51,0 | 25 | 107 | 50 | 4,5 | 3 | 0,53 | 15800 |
| 3324830 | KSHR40D04R50B25SHN09 | 40 | 51,0 | 25 | 107 | 50 | 4,5 | 4 | 0,52 | 15800 |



■ Dodeka 45° • Концевые фрезы с цилиндрическим хвостовиком

| номер заказа | номер по каталогу | D1 | D1 max | D | L | L3 | Ap1 max | Z | кг | max частота вращения |
|--------------|----------------------|----|--------|----|-----|----|---------|---|------|----------------------|
| 3644452 | KSHR40D03R50A25SHN09 | 40 | 51,0 | 25 | 107 | 50 | 4,5 | 3 | 0,53 | 15800 |
| 3645083 | KSHR40D04R50A25SHN09 | 40 | 51,0 | 25 | 107 | 50 | 4,5 | 4 | 0,53 | 15800 |

Торцевые фрезы

■ Комплектующие



| D1 | ВИНТ пластины | Нм | ключ |
|----|---------------|-----|---------|
| 40 | 193.492 | 3,5 | 170.025 |