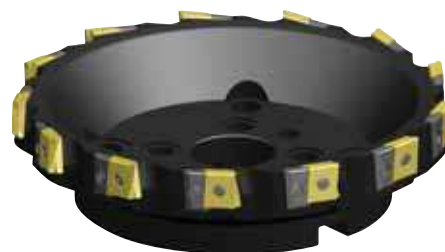
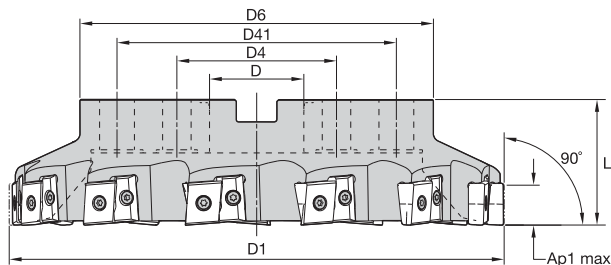
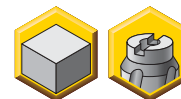


- Четыре режущие кромки на каждой пластине.
- $A_{p1 \max} = 25$ мм.
- Увеличение удельного съема металла (MRR) до 30%.
- Твердосплавные опорные пластины обеспечивают защиту корпуса фрезы.

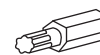


■ **MEGA90 • Насадные фрезы**

номер заказа	номер по каталогу	D1	D	D4	D41	D6	L	$A_{p1 \max}$	Z	кг	max частота вращения
4129656	MEGA90D125B06LN22	125	40	—	—	90	63	25,5	6	3,19	10070
4129657	MEGA90D160C07LN22	160	40	66,7	—	130	63	25,5	7	4,86	8900
4129658	MEGA90D200C07LN22	200	60	101,6	—	160	63	25,5	7	6,85	7960
4129659	MEGA90D200C09LN22	200	60	101,6	—	160	63	25,5	9	6,92	7960
4129660	MEGA90D250C09LN22	250	60	101,6	—	160	63	25,5	9	9,82	7120
4129661	MEGA90D250C11LN22	250	60	101,6	—	160	63	25,5	11	9,95	7120
4129662	MEGA90D315C10LN22	315	60	101,6	177,8	225	80	25,5	10	17,66	6340
4129664	MEGA90D315C13LN22	315	60	101,6	177,8	225	80	25,5	13	17,78	6340

■ **Комплектующие**

Торцевые фрезы



D1	винт пластины	Нм	клин	универсальная динамометрическая отвертка	бита
125	MS1162	5,0	SM-906	DTQ3054	BTQT25
160	MS1162	5,0	SM-906	DTQ3054	BTQT25
200	MS1162	5,0	SM-906	DTQ3054	BTQT25
250	MS1162	5,0	SM-906	DTQ3054	BTQT25
315	MS1162	5,0	SM-906	DTQ3054	BTQT25

ПРИМЕЧАНИЕ: винт опорной пластины MS1162.