

KSSM™ 45°

Основная область применения

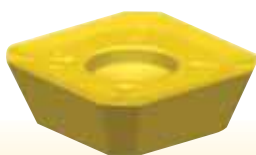
Универсальная торцевая фреза для встречного фрезерования.

Особенности и преимущества

- Пластина SE.T1404.
- $A_{p1\ max} = 6,6\ \text{мм}$.
- Четыре острых режущих кромки.
- Твердосплавные опорные пластины обеспечивают защиту посадочного гнезда.
- Простое использование и быстрая смена пластин.

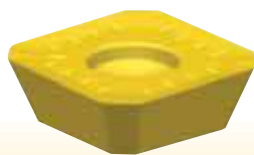


-LD2



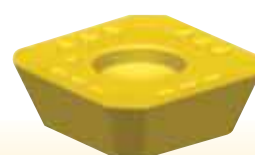
Небольшая защитная фаска для полустойкой обработки и легких режимов резания.

-GP2



Стандартная защитная фаска для предварительной черновой обработки.

-GB2



Максимальная защитная фаска для черновой обработки на тяжелых режимах.