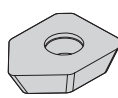
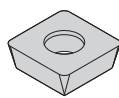


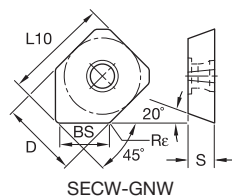
SEPT-GB2



SECW-GNW



SECW-GN



SECW-GNW



P				●				
M				●			○	○
K			●		●		○	○
N		●						
S				●				
H								

● лучший выбор  
○ альтернативный выбор

■ SEPT-GB2

номер по каталогу	D	S	L10	BS	Rε	hm	число режущих кромок	KC410M	KC520M	KC725M	KCK15	KCPM20	KCPK30	KY3500
SEPT1404AEENGB2	14,00	4,76	14,00	2,65	1,0	0,08	4		●	●	●	●	●	
SEPT1404AESNGB2	14,00	4,76	14,00	2,65	1,0	0,13	4		●	●	●	●	●	

■ SECW-GNW

номер по каталогу	D	S	L10	BS	Rε	hm	число режущих кромок	KC410M	KC520M	KC725M	KCK15	KCPM20	KCPK30	KY3500
SECW1404AEENGNW	14,00	4,76	8,26	8,26	0,8	0,04	2		●					

■ SECW-GN

номер по каталогу	D	S	L10	BS	Rε	hm	число режущих кромок	KC410M	KC520M	KC725M	KCK15	KCPM20	KCPK30	KY3500
SECW1404AESNGN	14,00	4,76	14,00	2,65	1,0	0,16	4							●



Торцевые фрезы

