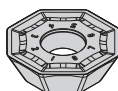
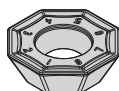


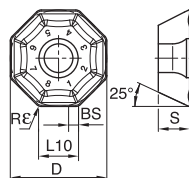
OF.T-HB



OF.T-LB



OF.T-GB



P	■	□	□	○	●	●
M	■	□	□	○	●	○
K	■	□	□	○	●	○
N	■	□	□	○	●	○
S	■	□	□	○	●	○
H	■	□	□	○	●	○

● лучший выбор
○ альтернативный выбор

■ OFKT-HB

номер по каталогу	D	S	L10	BS	Rε	hm	число режущих кромок	KC410M	KC520M	KC522M	KC725M	KCK15	KCPK30
OFKT07L6AFSNHB	18,70	6,00	7,50	—	1,2	0,21	8	●	●	●	●	●	●

■ OFPT-GB

номер по каталогу	D	S	L10	BS	Rε	hm	число режущих кромок	KC410M	KC520M	KC522M	KC725M	KCK15	KCPK30
OFPT07L6AFENGB	18,70	6,00	7,50	—	1,2	0,15	8	●	●	●	●	●	●

■ OFPT-HB

номер по каталогу	D	S	L10	BS	Rε	hm	число режущих кромок	KC410M	KC520M	KC522M	KC725M	KCK15	KCPK30
OFPT07L6AFSNHB	18,70	6,00	7,50	—	1,2	0,21	8	●	●	●	●	●	●



Торцевые фрезы