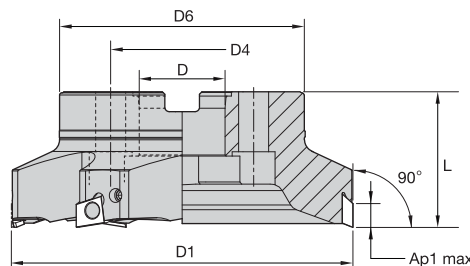
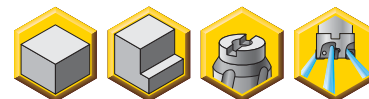


- Превосходные результаты при фрезеровании алюминия и цветных металлов.
- Рекомендуются для обработки тонкостенных или не жестко закрепленных деталей.
- Положительный передний угол 24° обеспечивает плавное резание.
- Высокое качество и плоскостность обработанной поверхности.
- Максимальная скорость резания 2000 м/мин.
- Все посадочные гнезда являются нерегулируемыми.



■ **Fix-Perfect • Насадные фрезы • Серия М • Нерегулируемые посадочные гнезда**

номер заказа	номер по каталогу	D1	D	D4	D6	L	Ap1 max	Z	кг	тах частота вращения
2210826	40A02RP90BG15CM	40	16	—	35,4	40	9,5	2	0,20	15920
2210827	50A03RP90BG15CM	50	22	—	42,0	40	9,5	3	0,33	12730
2033774	63A03RP90BG15CM	63	22	—	51,0	40	9,5	3	0,49	10110
2210828	80A03RP90BG15CM	80	27	—	64,0	50	9,5	3	1,02	7960
2210829	100B04RP90BG15CM	100	32	—	84,0	50	9,5	4	1,55	6370
2210830	125B05RP90BG15CM	125	40	—	94,0	63	9,5	5	2,54	5090
2210831	160C06RP90BG15CM	160	40	66,7	114,0	63	9,5	6	4,11	3980
2210832	200C08RP90BG15CM	200	60	101,6	134,0	63	9,5	8	5,57	3180

■ **Комплектующие**



D1	косая тяга	установочный винт	шестигранный ключ	Нм	винт с потайной головкой	винт с крестовой головкой	винт с крестовой головкой	насадка для подачи СОЖ
40	410.083	420.060	170.003	5,0	129.830	420.080	—	—
50	410.083	420.060	170.003	5,0	125.025	420.100	—	—
63	410.083	420.060	170.003	5,0	125.025	420.100	—	—
80	410.083	420.060	170.003	5,0	125.230	420.120	—	—
100	410.083	420.060	170.003	5,0	—	420.160	—	—
125	410.083	420.060	170.003	5,0	—	—	420.200	470.232
160	410.083	420.060	170.003	5,0	—	—	420.200	470.233
200	410.083	420.060	170.003	5,0	—	—	—	470.234

ПРИМЕЧАНИЕ: комплектующие заказываются отдельно.

Для фрез диаметром 125 и 160 мм используйте винт с крестовой головкой и насадку для подачи СОЖ совместно.

Для гарантии правильной настройки момента затяжки можно дополнительно приобрести ключ (КТW45) и шестигранный наконечник 3 мм (69709922164).

Торцевые фрезы