

- Пластины с рифлениями обеспечивают низкие силы резания.
- Мелкая стружка обеспечивает беспрепятственный стружкоотвод.
- Повышенный удельный съем металла.
- ВАЖНО: Соблюдайте порядок расположения пластин;
см. дополнительную информацию внизу.

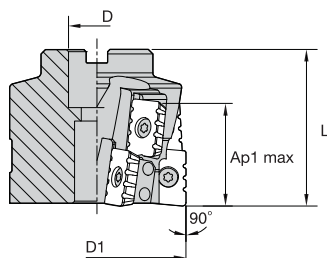
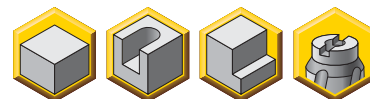


Рис. 1

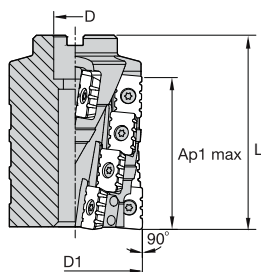


Рис. 2

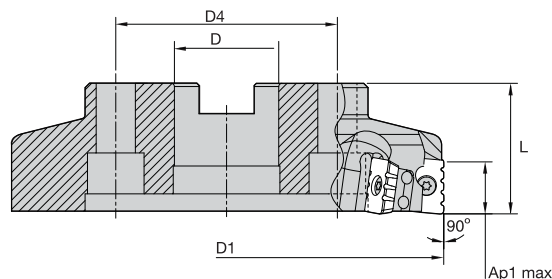


Рис. 3

■ Насадная фреза

номер заказа	номер по каталогу	D1	D	D4	L	Ap1 max	Z	Z U	рисунок	кг	тах частота вращения
3588051	KFSR063R1AP25M	63	27	—	65	23,5	4	4	Рис. 3	0,76	12100
3588253	KFSR063R2AP25M	63	27	—	85	45,0	8	4	Рис. 1	0,84	12100
3588257	KFSR080R1AP25M	80	27	—	50	23,5	4	4	Рис. 3	1,12	10000
3588259	KFSR080R2AP25M	80	27	—	70	45,0	8	4	Рис. 1	1,67	10000
3588261	KFSR080R4AP25M	80	27	—	115	90,0	16	4	Рис. 2	2,67	10000
3588265	KFSR100R1AP25M	100	32	—	50	23,5	6	6	Рис. 3	1,67	9100
3588267	KFSR100R2AP25M	100	32	—	70	45,0	12	6	Рис. 1	2,06	9100
3588269	KFSR100R4AP25M	100	32	—	115	90,0	24	6	Рис. 2	3,19	9100
3588273	KFSR125R1AP25M	125	40	—	60	23,5	6	6	Рис. 3	3,40	8000
3588275	KFSR125R2AP25M	125	40	—	70	45,0	12	6	Рис. 1	3,80	8000
3588277	KFSR125R4AP25M	125	40	—	115	90,0	24	6	Рис. 2	6,19	8000
3588279	KFSR160R1AP25M	160	40	66,7	60	23,5	8	8	Рис. 3	5,85	6900
3588281	KFSR160R2AP25M	160	40	66,7	70	45,0	16	8	Рис. 1	6,50	6900
3588284	KFSR200R1AP25M	200	60	101,6	60	23,5	10	10	Рис. 3	7,16	6100
3588286	KFSR200R2AP25M	200	60	101,6	80	45,0	20	10	Рис. 1	9,67	6100
3588288	KFSR250R1AP25M	250	60	101,6	60	23,5	12	12	Рис. 3	13,71	5400
3588290	KFSR250R2AP25M	250	60	101,6	80	45,0	24	12	Рис. 1	14,71	5400

Особенности установки пластин:

- Конструкция фрез диаметром 63 мм не предусматривает использование опорных пластин (см. таблицу «Комплектующие»).
- Посадочное гнездо с маркировкой «3», соответствует пластине AP ER-G3.
- Посадочное гнездо с маркировкой «4», соответствует пластине AP ER-G4.
- Очень важно использовать соответствующую пластину в положении 3 или 4. Несоблюдение этих рекомендаций приведет к повреждению корпуса фрезы.
- В первом ряду используйте только пластины с радиусом при вершине больше 0,8 мм.

■ Комплектующие



D1	винт пластины	Нм	ключ Torx	винт опорной пластины	отвертка Torx	опорная пластина	винт с потайной головкой
63	MS2209	53,0	TT25	—	—	—	MS1198
80	MS2209	53,0	TT25	MS2210	DT15	SM904	MS1198
100	MS2209	53,0	TT25	MS2210	DT15	SM904	—
125	MS2209	53,0	TT25	MS2210	DT15	SM904	—
160	MS2209	53,0	TT25	MS2210	DT15	SM904	—
200	MS2209	53,0	TT25	MS2210	DT15	SM904	—
250	MS2209	53,0	TT25	MS2210	DT15	SM904	—

ПРИМЕЧАНИЕ: для стандартных фрез допускается использование пластин с радиусом при вершине до 2 мм, без модификации корпуса.