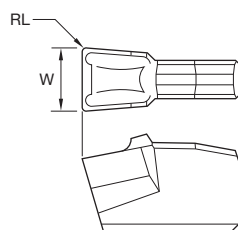
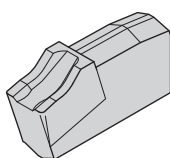


■ Рекомендации по выбору пластин

Группа материала	Легкие режимы обработки		Общего назначения		Тяжелая обработка	
	Геометрия	Сплав	Геометрия	Сплав	Геометрия	Сплав
P1-P2	.S..GD	KCPK30	.S..GD	KCPK30	.S..GB	KCPK30
P3-P4	.S..GD	KCPK30	.S..GD	KCPK30	.S..GB	KCPK30
P5-P6	.S..GD	KCPK30	.S..GB	KC735M	.S..GB	KCPK30
M1-M2	.S..GD	KC735M	.S..GD	KCPK30	.S..GB	KC735M
M3	.S..GD	KCPK30	.S..GB	KC735M	.S..GB	KCPK30
K1-K2	.S..GD	KCPK30	.S..GD	KCPK30	.S..GB	KCPK30
K3	.S..GD	KCPK30	.S..GB	KCPK30	.S..GB	KCPK30
N1-N2	.E..GD	KMF	.E..GD	KMF	.E..GD	KMF
N3	.E..GD	KMF	.E..GD	KMF	.E..GD	KMF
S1-S2	.E..GD	KMF	.E..GD	KMF	.E..GD	KMF
S3	.E..GD	KMF	.E..GD	KMF	.E..GD	KMF
S4	.E..GD	KMF	.E..GD	KMF	—	—
H1	—	—	—	—	—	—

Сменные режущие пластины • KVNS A2



● лучший выбор

○ альтернативный выбор

P	M	K	N	S	H
●	○	○	○	○	○
○	○	○	○	○	○
○	○	○	○	○	○
○	○	○	○	○	○
○	○	○	○	○	○

■ 1,6 мм

номер по каталогу	W	RL	hm	KC735M	KCPK30	KMF
3.90016ECGD	1,60	0,15	0,08	○	○	○
3.90016SNGB	1,60	0,15	0,08	●	●	○
3.90016SNGD	1,60	0,15	0,08	●	●	○

■ 2,2 мм

номер по каталогу	W	RL	hm	KC735M	KCPK30	KMF
3.90022ECGD	2,20	0,20	0,08	○	○	○
3.90022SNGB	2,20	0,20	0,08	●	●	○
3.90022SNGD	2,25	0,20	0,08	●	●	○

■ 3 мм

номер по каталогу	W	RL	hm	KC735M	KCPK30	KMF
3.90030ECGD	3,05	0,20	0,08	○	○	○
3.90030SNGB	3,05	0,20	0,08	●	●	○
3.90030SNGD	3,05	0,20	0,08	●	●	○

■ 4 мм

номер по каталогу	W	RL	hm	KC735M	KCPK30	KMF
3.90040ECGD	4,05	0,20	0,08	○	○	○
3.90040SNGB	4,05	0,20	0,08	●	●	○
3.90040SNGD	4,05	0,20	0,08	●	●	○

Фрезы для прорезания пазов