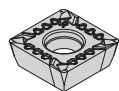


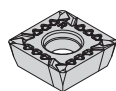
■ Рекомендации по выбору пластин

Группа материала	Легкие режимы обработки		Общего назначения		Тяжелая обработка	
	Геометрия	Сплав	Геометрия	Сплав	Геометрия	Сплав
P1-P2	.E..LD2	KC725M	.E..GB2	KC725M	.S..GB2	KC725M
P3-P4	.E..GB2	KC725M	.E..GB2	KCPK30	.S..GB2	KCPK30
P5-P6	.E..GB2	KCPK30	.E..GB2	KCPM20	.S..GB2	KCPM20
M1-M2	.E..LD2	KC725M	.E..GB2	KC725M	.S..GB2	KC725M
M3	.E..GB2	KC725M	.E..GB2	KCPK30	.S..GB2	KCPK30
K1-K2	.E..LD2	KC520M	.E..GB2	KCK15	.S..GB2	KCK15
K3	.E..GB2	KC520M	.E..GB2	KCPK30	.S..GB2	KCPK30
N1-N2	.F..LE	KC410M	.F..LE	KC410M	.F..LE	KC410M
N3	.F..LE	KC410M	.F..LE	KC410M	.F..LE	KC410M
S1-S2	.E..LD2	KC725M	.E..GB2	KC725M	.S..GB2	KC725M
S3	.E..LD2	KC725M	.E..GB2	KC725M	.S..GB2	KC725M
S4	.E..GB2	KC725M	.S..GB2	KC725M	-	-
H1	-	-	-	-	-	-

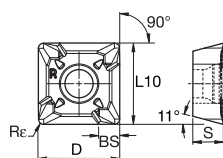
Сменные режущие пластины • KSSM SP.T10T3...



SPET-GB2



SPPT-GB2



● лучший выбор

○ альтернативный выбор

P	●			●		●	●
M	●			●		○	○
K	●	●		●		○	○
N	●						
S			●				
H							

■ SPET-GB2

номер по каталогу	D	S	L10	BS	Rε	hm	число режущих кромок	KC410M	KC520M	KC725M	KCK15	KCPM20	KCPK30
SPET10T304PPERGB2	10,00	3,97	10,00	2,70	0,4	0,08	4			●	●	●	●
SPET10T304PPELGB2	10,00	3,97	10,00	2,70	0,4	0,08	4			●	●	●	●
SPET10T3PPERGB2	10,00	3,97	10,00	2,70	0,8	0,08	4		●	●	●	●	●
SPET10T3PPELGB2	10,00	3,97	10,00	2,70	0,8	0,08	4		●	●	●	●	●
SPET10T3PPSLGB2	10,00	3,97	10,00	2,70	0,8	0,13	4			●			●
SPET10T3PPSRGB2	10,00	3,97	10,00	2,70	0,8	0,13	4		●	●	●		●

■ SPPT-GB2

номер по каталогу	D	S	L10	BS	Rε	hm	число режущих кромок	KC410M	KC520M	KC725M	KCK15	KCPM20	KCPK30
SPPT10T3PPERGB2	10,00	3,97	10,00	2,70	0,8	0,08	4				●	●	●
SPPT10T3PPSRGB2	10,00	3,97	10,00	2,70	0,8	0,13	4				●	●	●

Фрезы для прорезания пазов