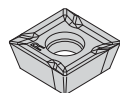


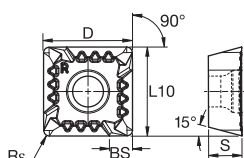
■ Рекомендации по выбору пластин

Группа материала	Легкие режимы обработки		Общего назначения		Тяжелая обработка	
	Геометрия	Сплав	Геометрия	Сплав	Геометрия	Сплав
P1-P2	.E..LD2	KC725M	.E..GB2	KC725M	.S..GB2	KC725M
P3-P4	.E..GB2	KCPK30	.S..GB2	KCPK30	.S..GB	KCPK30
P5-P6	.E..GB2	KCPM20	.S..GB2	KCPM20	.S..GB	KCPK30
M1-M2	.E..LD2	KC725M	.E..GB2	KC725M	.S..GB2	KC725M
M3	.E..GB2	KCPK30	.S..GB2	KCPK30	.S..GB	KCPK30
K1-K2	.E..LD	KCK15	.E..GB2	KCK15	.S..GB2	KCK15
K3	.E..GB2	KCPK30	.S..GB2	KCPK30	.S..GB	KCPK30
N1-N2	.F..LE	KC410M	.F..LE	KC410M	.F..LE	KC410M
N3	.F..LE	KC410M	.F..LE	KC410M	.F..LE	KC410M
S1-S2	.E..LD2	KC725M	.E..GB2	KC725M	.S..GB2	KC725M
S3	.E..GB2	KC725M	.S..GB2	KC725M	.S..GB	KC725M
S4	.S..GB2	KC725M	.S..GB	KC725M	—	—
H1	—	—	—	—	—	—

Сменные режущие пластины • KSSM SD.T1204...



SDCT-LE



● лучший выбор

○ альтернативный выбор

P	●	○	○	○	○	○	○
M	○	○	○	○	○	○	○
K	○	○	○	○	○	○	○
N	○	○	○	○	○	○	○
S	○	○	○	○	○	○	○
H	○	○	○	○	○	○	○

■ SDCT-LE

номер по каталогу	D	S	L10	BS	Rε	hm	число режущих кромок	KC410M	KC520M	KC522M	KC725M	KCK15	KCPK30	KCPM20
SDCT120404PDFLLE	12,70	4,76	12,70	2,70	0,4	0,02	4	●						
SDCT120404PDFRLE	12,70	4,76	12,70	2,70	0,4	0,02	4	●						
SDCT1204PDFLLE	12,70	4,76	12,70	2,70	0,8	0,02	4	●						
SDCT1204PDFRLE	12,70	4,76	12,70	2,70	0,8	0,02	4	●						
SDCT120412PDFLLE	12,70	4,76	12,70	2,70	1,2	0,02	4	●						
SDCT120412PDFRLE	12,70	4,76	12,70	2,70	1,2	0,02	4	●						
SDCT120416FNLE	12,70	4,76	12,70	—	1,6	0,02	4	●						
SDCT120420FNLE	12,70	4,76	12,70	—	2,0	0,02	4	●						
SDCT120424FNLE	12,70	4,76	12,70	—	2,4	0,02	4	●						
SDCT120432FNLE	12,70	4,76	12,70	—	3,2	0,02	4	●						

Фрезы для прорезания пазов