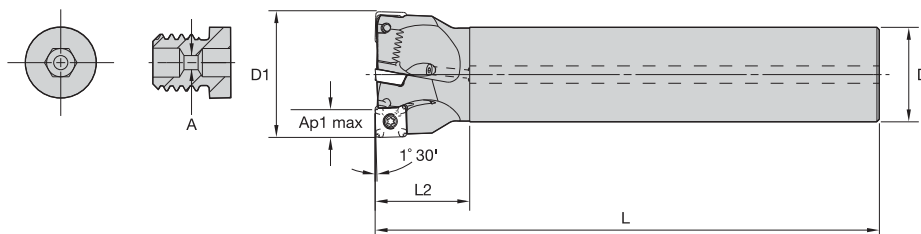


Фреза для плунжерного фрезерования

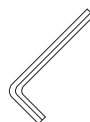
Фрезы для плунжерного фрезерования со сменными пластинами



- Направления сил резания обеспечивают максимальную стабильность.
- Идеальный вариант для обработки труднодоступных мест.
- Увеличенная стойкость инструмента.
- Подходят для обработки широкого спектра материалов.
- Шаг перемещения до 11 мм.
- Уникальная технология подвода СОЖ.
- Превосходный стружкоотвод при прорезании пазов.

**Концевые фрезы**

номер заказа	номер по каталогу	D1	D	L	L2	Ap1 max	Z	кг	max частота вращения	пластина 1
3402143	32M2R040A25SSD12PL	32	25	200	40	11,0	2	0,69	25690	SD_T1204_PD_N_Z
3402144	40M3R040A32SSD12PL	40	32	200	40	11,0	3	1,14	22980	SD_T1204_PD_N_Z
3402145	50M4R040A40SSD12PL	50	40	200	40	11,0	4	1,80	20610	SD_T1204_PD_N_Z

Комплектующие

D1	винт пластины	Нм	отвертка Torx Plus	шестигранный ключ с T-образной рукояткой	винт наконечника для СОЖ
32	MS2197	4,0	DT15IP	THW2M	MS2191C20
40	MS2197	4,0	DT15IP	THW2M	MS2191C20
50	MS2197	4,0	DT15IP	THW2M	MS2191C20

Винт системы подвода СОЖ

номер заказа	номер по каталогу	A
3400611	MS2191C00	—
3400612	MS2191C06	0,6
3400613	MS2191C08	0,8
3400614	MS2191C10	1,0
3400616	MS2191C12	1,2
3400617	MS2191C14	1,4
3400618	MS2191C16	1,6
3400619	MS2191C18	1,8
3400620	MS2191C20	2,0

ПРИМЕЧАНИЕ: размер отверстия для СОЖ в корпусе фрезы указан в таблице «Комплектующие».

Если вам нужна альтернатива, существует восемь других вариантов для повышения или снижения давления.

Пример: MS2191C12, отверстие размером 1,20 мм. Все наконечники для СОЖ являются взаимозаменяемыми с основным, поставляемым с фрезой, что предоставляет гибкие возможности использования СОЖ.