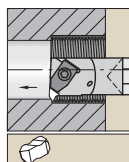
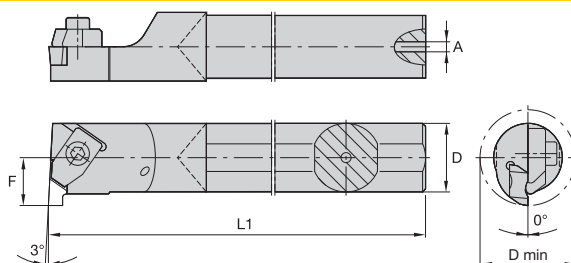


## Обработка канавок и отрезка

Картриджи Top Notch™ для обработки канавок



Твердосплавная расточная оправка с внутренним подводом СОЖ.

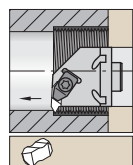


## ■ E-NNT

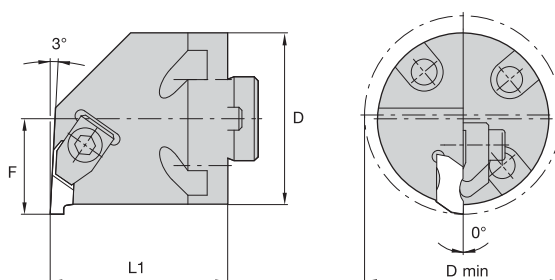


номер по каталогу правое исполнение	D min	D	L1	F	A	CS	эталонная пластина	прижим	крепежный винт	Torx/ Torx Plus
<b>E16RNNTOR2</b>	22	16	200	11	5,537	—	N.2L	<b>CM75</b>	<b>MS1200</b>	T10
<b>E20SNNTOR2</b>	26	20	250	13	7,137	—	N.2L	<b>CM75</b>	<b>MS1200</b>	T10
<b>E25TNNTOR3</b>	34	25	300	17	7,935	—	N.3L	<b>CM73LP</b>	<b>MS2111</b>	25 IP
левое исполнение										
<b>E16RNNTOL2</b>	22	16	200	11	5,537	—	N.2R	<b>CM74</b>	<b>MS1200</b>	T10
<b>E20SNNTOL2</b>	26	20	250	13	7,137	—	N.2R	<b>CM74</b>	<b>MS1200</b>	T10
<b>E25TNNTOL3</b>	34	25	300	17	7,935	—	N.3R	<b>CM72LP</b>	<b>MS2111</b>	25 IP

ПРИМЕЧАНИЕ: Минимально возможный диаметр отверстия зависит от глубины канавки. Дополнительные сведения см. на стр. D144.



С внутренним подводом СОЖ.



## ■ H-NNT



номер по каталогу правое исполнение	D	D min	F	L1	эталонная пластина	прижим	крепежный винт	Torx Plus
<b>H32NNTOR3</b>	32,0	44,0	22	41,3	N.3L	<b>CM73LP</b>	<b>MS2111</b>	25 IP
<b>H40NNTOR3</b>	40,0	54,0	27	41,3	N.3L	<b>CM73LP</b>	<b>MS2111</b>	25 IP
<b>H60NNTOR4</b>	60,0	73,2	43	41,3	N.4L	<b>CM73LP</b>	<b>MS2111</b>	25 IP
левое исполнение								
<b>H32NNTOL3</b>	32,0	44,0	22	41,3	N.3R	<b>CM72LP</b>	<b>MS2111</b>	25 IP
<b>H40NNTOL3</b>	40,0	54,0	27	41,3	N.3R	<b>CM72LP</b>	<b>MS2111</b>	25 IP