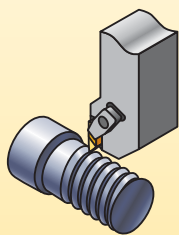


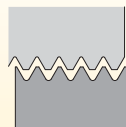
Инструменты Top Notch™ Наружная резьба



**Размеры державок
прямоугольного сечения:**

- Метрическая система — 10–32 мм

Мелкий шаг

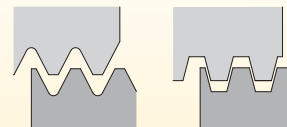


Гребенчатый (полный) профиль:
Резьба UN с максимальным шагом
32 нитки/дюйм
Метрическая резьба с минимальным
шагом 1,5 мм

**Неполный профиль — плоская
вершина (NTF и NTK):**
Резьба UN с максимальным шагом
44 нитки/дюйм
Метрическая резьба с минимальным
шагом 0,6 мм

**Неполный профиль —
стружколом (NT-K):**
Резьба UN с максимальным шагом
36 ниток/дюйм
Метрическая резьба с минимальным
шагом 0,7 мм

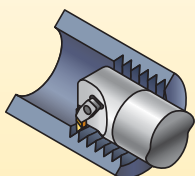
Крупный шаг/тяжелые режимы



Гребенчатый (полный) профиль:
Резьба UN с минимальным шагом
7 ниток/дюйм
Метрическая резьба с максимальным
шагом 3 мм

**Неполный профиль — плоская
вершина и стружколом
(NT-C и NT-CK):**
Резьба UN с минимальным шагом
4,5 ниток/дюйм
Метрическая резьба с максимальным
шагом 5,5 мм

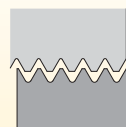
Инструменты Top Notch Внутренняя резьба



Диаметры расточных оправок:

- Метрическая система — 10–50 мм
- Минимальный диаметр
отверстия — 11,5 мм
- Стальные

Мелкий шаг

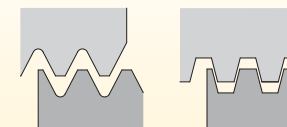


Гребенчатый (полный) профиль:
Резьба UN с максимальным шагом
16 ниток/дюйм
Метрическая резьба с минимальным
шагом 1,5 мм

**Неполный профиль — плоская
вершина (NT-1L, NTF и NTK):**
Резьба UN с максимальным шагом
24 нитки/дюйм
Метрическая резьба с минимальным
шагом 1 мм

**Неполный профиль —
стружколом (NT-K):**
Резьба UN с максимальным шагом
20 ниток/дюйм
Метрическая резьба с минимальным
шагом 1,25 мм

Крупный шаг/тяжелые режимы



Гребенчатый (полный) профиль:
Резьба UN с минимальным шагом
8 ниток/дюйм
Метрическая резьба с
максимальным шагом 3 мм

**Неполный профиль — плоская
вершина и стружколом
(NT-C и NT-CK):**
Резьба UN с минимальным шагом
4,5 ниток/дюйм
Метрическая резьба с
максимальным шагом 5,5 мм