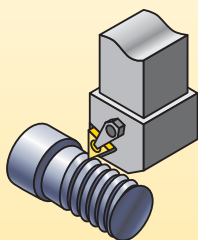


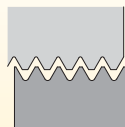
## Инструмент LT Laydown Наружная резьба



### Размеры державок прямоугольного сечения:

- Метрическая система — 8–40 мм

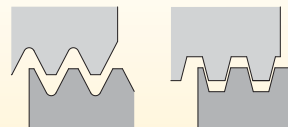
### Мелкий шаг



#### Гребенчатый (полный) и неполный профиль:

Резьба UN с максимальным шагом  
48 ниток/дюйм  
Метрическая резьба с минимальным  
шагом 0,5 мм

### Крупный шаг/тяжелые режимы



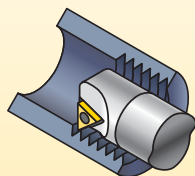
#### Гребенчатый (полный) профиль:

Резьба UN с минимальным шагом  
8 ниток/дюйм  
Метрическая резьба с  
максимальным шагом 5 мм

#### Неполный профиль:

Резьба UN с минимальным шагом  
5 ниток/дюйм  
Метрическая резьба с  
максимальным шагом 5 мм

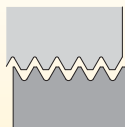
## Инструмент LT Laydown Внутренняя резьба



### Диаметры расточных оправок:

- Метрическая система — 12–50 мм
- Минимальный диаметр  
отверстия — 13 мм
- Стальные и твердосплавные

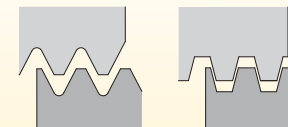
### Мелкий шаг



#### Гребенчатый (полный) и неполный профиль:

Резьба UN с максимальным шагом  
48 ниток/дюйм  
Метрическая резьба с минимальным  
шагом 0,5 мм

### Крупный шаг/тяжелые режимы



#### Гребенчатый (полный) профиль:

Резьба UN с минимальным шагом  
8 ниток/дюйм  
Метрическая резьба с  
максимальным шагом 5 мм

#### Неполный профиль:

Резьба UN с минимальным шагом  
5 ниток/дюйм  
Метрическая резьба с  
максимальным шагом 5 мм