

Что означают номера по каталогу?

Каждый символ в номере по каталогу отражает характерные особенности данного изделия. Используйте следующие ключевые колонки и соответствующие изображения для упрощения идентификации применяемых символов.

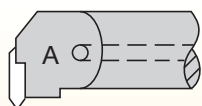
Threading
Top Notch™ Threading Boring Bars

catalogue number	Q max.	R	S	T	U	max. length	max. weight	max. speed	max. feed
A25RNNTOR2	180	20	180	11	11	1100	1100	1100	1100

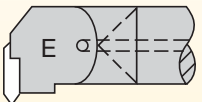
A25RNNTOR2

A

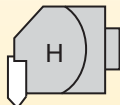
Тип
оправки



A = Стальная оправка с внутренним подводом СОЖ



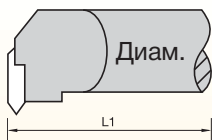
E = Твердосплавная оправка с внутренним подводом СОЖ



H = Сменная головка

25

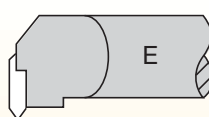
Диаметр
оправки



Диаметр оправки в миллиметрах

R

Длина
оправки

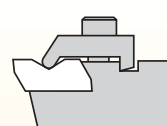


метрические оправки:

M = 150 мм
Q = 180 мм
R = 200 мм
S = 250 мм
T = 300 мм
U = 350 мм

N

Система крепления
пластины



N* = Top Notch

Нарезание резьбы

*Только стандарт Kennametal.