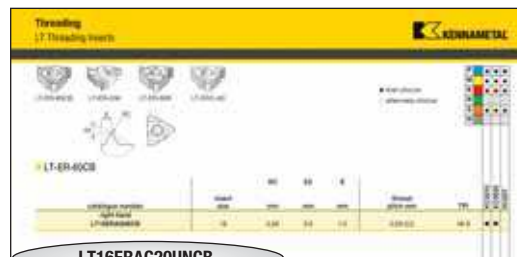


## Что означают номера по каталогу?

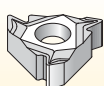
Каждый символ в номере по каталогу отражает характерные особенности данного изделия. Используйте следующие ключевые колонки и соответствующие изображения для упрощения идентификации применяемых символов.



LT16ERAG20UNCB

**LT**

Тип  
пластины



LT = Треугольная  
резьбовая  
пластина  
Laydown

**16**

Длина режущей  
кромки (размер)

**ER**

Исполнение  
пластины

ER = Наружная  
правая  
резьба  
EL = Наружная  
левая  
резьба  
NR = Внутренняя  
правая  
резьба  
NL = Внутренняя  
левая  
резьба

**AG20**

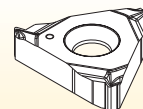
Шаг  
резьбы

**UN**

Профиль  
резьбы

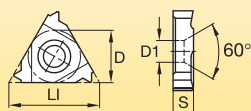
**CB**

Стружколом



□ = Плоская  
вершина  
CB = Стружколом  
K = Стружколом  
Kenna  
Universal™

размер пластины	LI (мм)	D (мм)	S (мм)	D1 (мм)
11	11,0	6,35	3,20	3,25
16	16,5	9,52	3,63	3,94
22	22,0	12,70	4,78	4,88



ISO = Метрическая по ISO с углом 60°  
UN = Американская унифицированная тонкая резьба с углом 60°  
60 = Неполный профиль с углом 60°  
55 = Неполный профиль с углом 55°  
W = Резьба Whitworth с углом 55°  
BSPT = Трубая резьба с углом 55° по британскому стандарту  
NPT = Трубая резьба с углом 60° по американскому государственному стандарту  
ACME = Американская трапецидальная резьба Асте  
STACME = Американская укороченная трапецидальная резьба Асте  
TR = Трапецидальная резьба по стандарту DIN 103  
RD = Круглая резьба по стандарту DIN 405  
UNJ = Круглая резьба по стандарту DIN 405  
NPTF = для соединений, работающих без смазки и уплотнений, с углом 60°  
API = Резьба API (по стандарту Американского нефтяного института)  
BUT = Трапецидальная резьба API Buttress для обсадных труб  
APIRD = Круглая резьба API

неполный профиль		
обозначение	шаг резьбы (мм)	TPI
A	0,50–1,5	48–16
AG	0,50–3,0	48–8
G	1,75–3,0	14–8
N	3,50–5,0	7–5
полный профиль		
фактический шаг резьбы (TPI) в мм	0,5–4,0	48–8



## Преимущества системы Kennametal LT

Каждая коробка с 10-ю пластинами, за исключением пластин LT-K, содержит бесплатный ключ Torx и запасной стопорный винт.