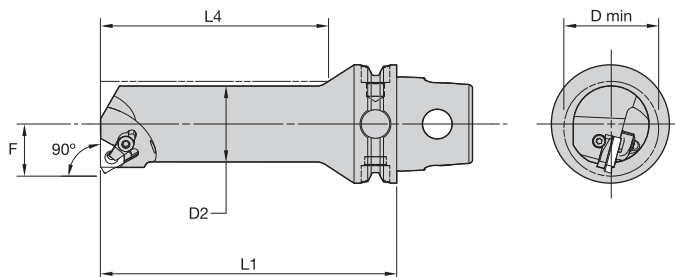


## Нарезание резьбы

Резьбонарезные пластины LT • Режущие головки KM40TS™



■ LSE 90°

Нарезание резьбы

номер заказа	номер по каталогу	D2	D min	F	L4	L1	эталонная пластина	кг
	правое исполнение	мм	мм	мм	мм	мм		
3955464	KM40TSS10DLSER11	10	13	7	35	60	LT11NR	0,22
3955466	KM40TSS12ELSER11	12	16	9	42	70	LT11NR	0,25
3955468	KM40TSS16FLSER16	16	20	11	56	80	LT16NR	0,28
3955470	KM40TSS20GLSER16	20	25	13	70	90	LT16NR	0,34
3955472	KM40TSS25HLSER16	25	32	17	75	100	LT16NR	0,50
3955474	KM40TSS32JLSER16	32	40	22	96	110	LT16NR	0,72
3955476	KM40TSS32JLSER22	32	40	22	96	110	LT22NR	0,71
	левое исполнение							
3955463	KM40TSS10DLSEL11	10	13	7	35	60	LT11NL	0,22
3955465	KM40TSS12ELSEL11	12	16	9	42	70	LT11NL	0,25
3955467	KM40TSS16FLSEL16	16	20	11	56	80	LT16NL	0,28
3955469	KM40TSS20GLSEL16	20	25	13	70	90	LT16NL	0,34
3955471	KM40TSS25HLSSEL16	25	32	17	75	100	LT16NL	0,50
3955473	KM40TSS32JLSEL16	32	40	22	96	110	LT16NL	0,72
3955475	KM40TSS32JLSEL22	32	40	22	96	110	LT22NL	0,71

## ■ Комплектующие

номер по каталогу	винт пластины	опорная пластина	винт опорной пластины	прижимной узел
правое исполнение				
KM40TSS10DLSER11	SSN2T	—	—	—
KM40TSS12ELSER11	SSN2T	—	—	—
KM40TSS16FLSER16	SN3TPKG	—	—	—
KM40TSS20GLSER16	SSA3T	SMYI3	SSY3T	CKC3
KM40TSS25HLSER16	SSA3T	SMYI3	SSY3T	CKC3
KM40TSS32JLSER16	SSA3T	SMYI3	SSY3T	CKC3
KM40TSS32JLSER22	SSA4T	SMYI4	SSY4T	CKC4
левое исполнение				
KM40TSS10DLSEL11	SSN2T	—	—	—
KM40TSS12ELSEL11	SSN2T	—	—	—
KM40TSS16FLSEL16	SN3TPKG	—	—	—
KM40TSS20GLSEL16	SSA3T	SMYE3	SSY3T	CKC3
KM40TSS25HLSSEL16	SSA3T	SMYE3	SSY3T	CKC3
KM40TSS32JLSEL16	SSA3T	SMYE3	SSY3T	CKC3
KM40TSS32JLSEL22	SSA4T	SMYE4	SSY4T	CKC4

ПРИМЕЧАНИЕ: перечисленные позиции без опорной пластины предназначены для обработки с углом наклона 1,5°.

Режущие головки поставляются с винтом пластины и прижимным узлом. Тем не менее, инструменты предназначены для использования либо с винтом пластины либо с прижимным узлом.