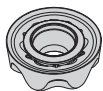
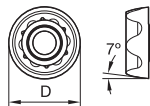


beyond BLAST™



■ RCGX-LF

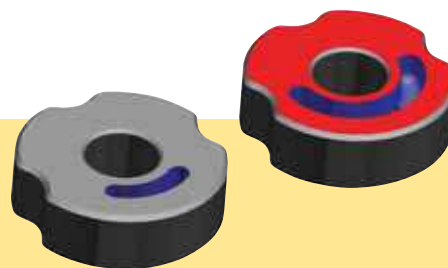


● лучший выбор
○ альтернативный выбор

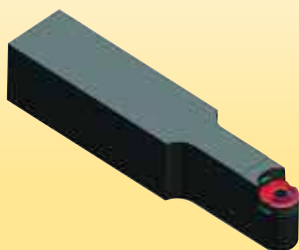
	P	M	K	N	S	H	KCP05	KCP10	KCP25	KCP30	KCP40	KCK05	KCK15	KCK20	KCM15	KCM25	KCM35	KU10	K313	K68	KCS10	KCS010	KCS510	KCU25	KCS025	KCS525	KCS410	KT315	KTP10	
лучший выбор	●	●	●	●	●	●												●												
альтернативный выбор	○	○	○	○	○	○																								

номер по каталогу ISO	D	L10	Re																												
	MM	MM	MM	KCP05	KCP10	KCP25	KCP30	KCP40	KCK05	KCK15	KCK20	KCM15	KCM25	KCM35	KU10	K313	K68	KCS10	KCS010	KCS510	KCU25	KCS025	KCS525	KCS410	KT315	KTP10					
RCGX190600ELF	19,05	—	—															●													

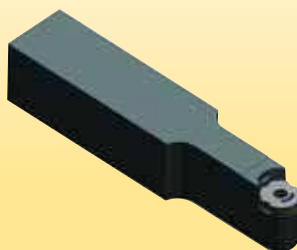
Опорная пластина для Beyond BLAST может быть перевернута в зависимости от выполняемой операции.



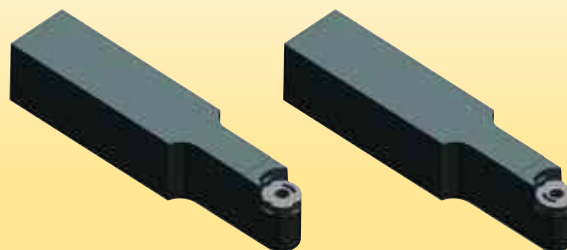
Для охвата больших участков при профильной обработке используйте более широкий канал для подвода СОЖ.



При токарной обработке струя СОЖ выходит из вершины опорной пластины.



При работе боковой стороной инструмента поверните опорную пластину так, чтобы поток СОЖ был направлен на обрабатываемую стенку.



Инструменты специализированного применения