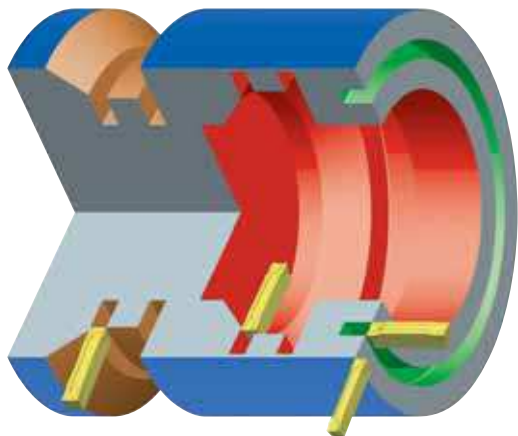


Все, что вам необходимо знать:

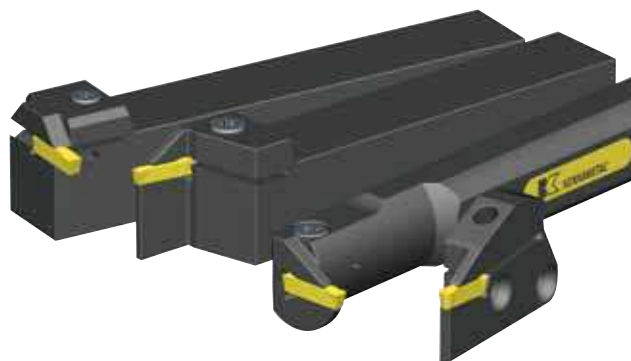
- Глубина, ширина и профиль проточки.
- Обрабатываемый материал.
- Предстоящая операция (проточка внутреннего и внешнего диаметров, токарная обработка, проточка торцовых канавок и отрезка).

■ 1-й шаг — выбор инструмента A4 для операций проточки канавок и токарной обработки**Общие рекомендации по выбору размера режущих пластин**

Для заготовок диаметры...	Посадочный размер пластины
до 25 мм	3
от 25 до 50 мм	4
>50 мм	5–10

■ Второй шаг — выбор резцедержателя в зависимости от применения

ПРИМЕЧАНИЕ: Посадочный размер режущей пластины должен соответствовать посадочному размеру резцедержателя.



	Обычные резцедержатели	Модульные режущие пластины
Расточка канавок внешнего диаметра, токарная обработка и отрезка	D77	D81
Проточка торцовых канавок	D78	D82
Расточка канавок внутреннего диаметра, токарная обработка и отрезка	D79	