



### Новые марки поликристаллического алмаза

ДВЕ НОВЫЕ МАРКИ ПОЛИКРИСТАЛЛИЧЕСКОГО АЛМАЗА, РАЗРАБОТАННЫЕ ДЛЯ ШИРОКОГО СПЕКТРА ПРИМЕНЕНИЯ

- **KD1400** — обеспечивает превосходную чистоту поверхности и устойчивость к скалыванию.
- **KD1425** — обеспечивает превосходную термостабильность и обладает уникальным сочетанием износоустойчивости, прочности режущей кромки и качества.



### Технологическая оснастка VDI

- Изготовлено в соответствии с ISO10889 (DIN69880).
- Упрочненные контактные поверхности, изготовленные с высокой точностью.
- Международный стандарт позволяет использовать различные инструменты.
- См. стр. C1–C10.



### Новые марки карбида

**КС9105** — пластины для обработки стали:

- Разработанная по передовой технологии высокостойкая к деформациям основа с новым многослойным покрытием для максимальной износоустойчивости.
- Может запускаться на скоростях, на 30% превышающих скорости конкурирующих марок.

**КС9210** — пластины для обработки нержавеющей стали:

- Сверхтонкое CVD-покрытие улучшает износоустойчивость и продлевает срок службы.
- Уменьшает образование зазубрин и предотвращает формирование заусенцев.

**КС9230** — пластины из нержавеющей стали:

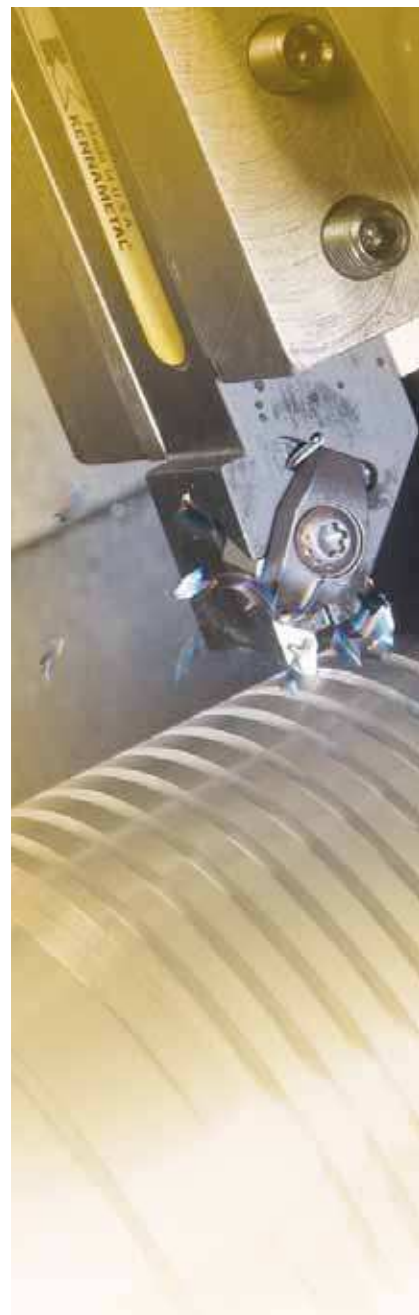
- Жесткая основа обеспечивает хорошую прочность режущей кромки, что идеально подходит для черновой обработки и сильно прерывистого резания.
- Незаменима в ситуациях, где обработка ограничена по скорости.

### КС9320 — пластины для обработки чугуна

- Лучшая в промышленности и самая универсальная марка чугунового сплава общего назначения.
- Новая технология, обеспечивающая укрепленную структуру покрытия с гладкой внешней поверхностью, которая позволяет уменьшить прикладываемую силу, трение и застревание заготовки.



## ТОКАРНАЯ ОБРАБОТКА



## НАРЕЗАНИЕ РЕЗЬБЫ