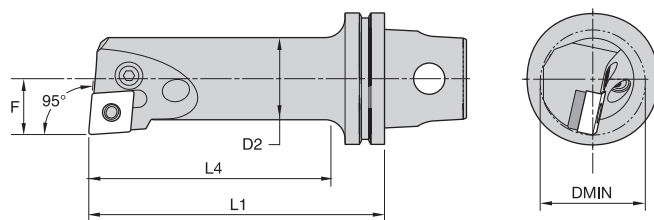
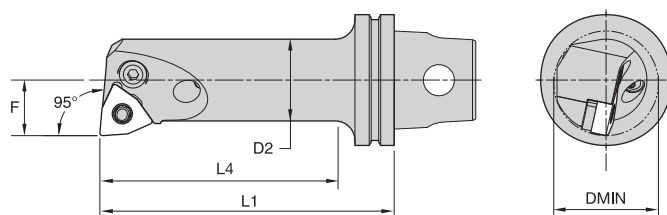


**Внутренние режущие узлы KM50****Р-зажим****■ PCLN 95°**

номер заказа	Каталожный номер	D2		D мин		F		L4		L1		Пластина 1
		мм	дюймы	мм	дюймы	мм	дюймы	мм	дюймы	мм	дюймы	
2500880	<b>Правосторонний</b> KM50S25JPCLNR12	25	.98	32	1.260	17	.669	88	3.473	110	4.331	CN..120408/CN..432
2500882	<b>Левосторонний</b> KM50S32KPCLNR12	32	1.26	40	1.575	22	.866	96	3.796	125	4.921	CN..120408/CN..432
1672644	KM50S25GPCLNL12	25	.98	32	1.260	17	.669	72	2.849	90	3.543	CN..120408/CN..432
2500881	KM50S25JPCLNL12	25	.98	32	1.260	17	.669	88	3.473	110	4.331	CN..120408/CN..432
2500923	KM50S32KPCLNL12	32	1.26	40	1.575	22	.866	96	3.796	125	4.921	CN..120408/CN..432

**■ Запасные части**

Каталожный номер	шайба	винт рычага	шплинт шайбы	рычаг переключателя	бородок
<b>Правосторонний</b> KM50S25JPCLNR12	—	514.122	—	511.022	—
KM50S32KPCLNR12	512.112	514.123	513.023	511.023	515.018
<b>Левосторонний</b> KM50S25GPCLNL12	—	514.122	—	511.022	—
KM50S25JPCLNL12	—	514.122	—	511.022	—
KM50S32KPCLNL12	512.112	514.123	513.023	511.023	515.018

**■ PWLN 95°**

номер заказа	Каталожный номер	D2		D мин		F		L4		L1		Пластина 1
		мм	дюймы	мм	дюймы	мм	дюймы	мм	дюймы	мм	дюймы	
2500928	<b>Правосторонний</b> KM50S40LPWLNRO8	40	1.57	50	1.97	27	1.063	120	4.742	140	5.512	WN..080408/WN..432
2500929	<b>Левосторонний</b> KM50S40LPWLNLO8	40	1.57	50	1.97	27	1.063	120	4.742	140	5.512	WN..080408/WN..432

**■ Запасные части**

Каталожный номер	шайба	винт рычага	шплинт шайбы	рычаг переключателя	бородок
<b>Правосторонний</b> KM50S40LPWLNRO8	512.135	514.123	513.023	511.023	515.018
<b>Левосторонний</b> KM50S40LPWLNLO8	512.135	514.123	513.023	511.023	515.018