

СИСТЕМА KM

СИСТЕМА HSK

СИСТЕМА BT

СИСТЕМА CV

СИСТЕМА DV

СИСТЕМА QS/RS

ПРЯМОЙ ХВОСТОВИК

ЦАНГОВЫЕ
ПАТРОНЫ/ЦАНГИ

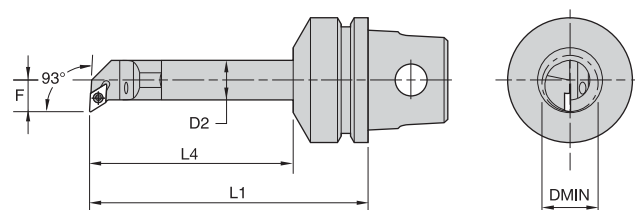
ПРИНАДЛЕЖНОСТИ

ТЕХНИЧЕСКИЕ
ДАННЫЕ

ИНДЕКС

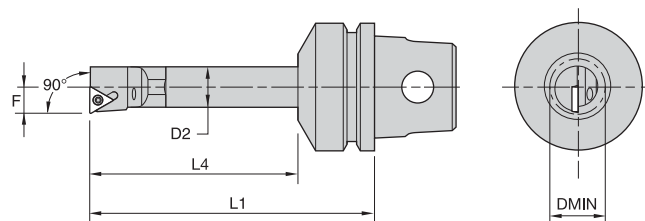
■ SCLP 95°

номер заказа	Каталожный номер	D2 мм дюймы	D мин мм дюймы	F мм дюймы	L4 мм дюймы	L1 мм дюймы	Пластина 1	винт пластины
Правосторонний								
1016827	KM50E10FSCLPR06	10 .39	13 .51	7 .276	50 1.969	80 3.150	CP..060204/CP..2151	MS1153
1016829	KM50E12GSCLPR06	12 .47	16 .63	9 .354	60 2.362	90 3.543	CP..060204/CP..2151	MS1153
1016831	KM50E16JSCLPR09	16 .63	20 .79	11 .433	80 3.150	110 4.331	CP..09T308/CP..3252	MS1155
1016833	KM50E20LSCLPR09	20 .79	25 .98	13 .512	100 3.937	140 5.512	CP..09T308/CP..3252	MS1155
Левосторонний								
1016828	KM50E10FSCLPL06	10 .39	13 .51	7 .276	50 1.969	80 3.150	CP..060204/CP..2151	MS1153
1016830	KM50E12GSCLPL06	12 .47	16 .63	9 .354	60 2.362	90 3.543	CP..060204/CP..2151	MS1153
1016832	KM50E16JSCLPL09	16 .63	20 .79	11 .433	80 3.150	110 4.331	CP..09T308/CP..3252	MS1155
1016874	KM50E20LSCLPL09	20 .79	25 .98	13 .512	100 3.937	140 5.512	CP..09T308/CP..3252	MS1155



■ SDUP 93°

номер заказа	Каталожный номер	D2 мм дюймы	D мин мм дюймы	F мм дюймы	L4 мм дюймы	L1 мм дюймы	Пластина 1	винт пластины
Правосторонний								
1016929	KM50E16JSDUPR07	16 .63	20 .79	11 .433	80 3.150	110 4.331	DP..070204/DP..2151	MS1153
1016931	KM50E20LSDUPR11	20 .79	25 .98	13 .512	100 3.937	140 5.512	DP..11T308/DP..3252	MS1155
Левосторонний								
1016930	KM50E16JSDUPL07	16 .63	20 .79	11 .433	80 3.150	110 4.331	DP..070204/DP..2151	MS1153
1016932	KM50E20LSDUPL11	20 .79	25 .98	13 .512	100 3.937	140 5.512	DP..11T308/DP..3252	MS1155



■ STFP 90°

номер заказа	Каталожный номер	D2 мм дюймы	D мин мм дюймы	F мм дюймы	L4 мм дюймы	L1 мм дюймы	Пластина 1	винт пластины
Правосторонний								
1017050	KM50E12GSTFPR11	12 .47	16 .63	9 .354	60 2.362	90 3.543	TP..110204/TP..2151	MS1153
1017051	KM50E16JSTFPR11	16 .63	20 .79	11 .433	80 3.150	110 4.331	TP..110204/TP..2151	MS1153